

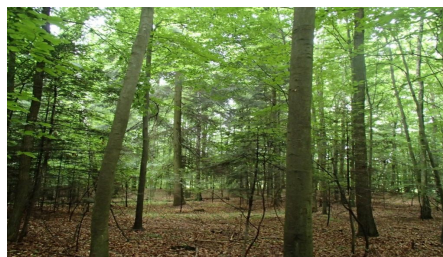
# Kolejne plany ochrony dla rezerwatów przyrody w województwie świętokrzyskim

2015-07-22

Regionalny Dyrektor Ochrony Środowiska w Kielcach ustanowił plany ochrony dla rezerwatów przyrody [Ewelinów](#), [Góry Pieprzowe](#) i [Wzgórza Sobkowskie](#).

Plany ochrony zawierają m.in. wyniki inwentaryzacji przyrodniczej, analizę i ocenę istniejącego stanu elementów przyrody, wskazują także istniejące i potencjalne zagrożenia oraz sposoby ich eliminacji. Na podstawie tych danych zaplanowane zostały niezbędne działania ochronne. Plany ustanawiane są przez regionalnego dyrektora ochrony środowiska na okres 20 lat.

Celem ochrony przyrody w rezerwacie *Ewelinów* jest zachowanie rzadkich i zagrożonych gatunków roślin naczyniowych. Rezerwat położony jest na wschód od Łopuszna, w pobliżu przysiółka Skała Polska. Na południowym skraju kompleksu leśnego. Jest to rezerwat leśny, florystyczny. Spotkać tu można gatunki takie jak buławnik wielkokwiatowy, buławnik czerwony, kruszczyk szerokolistny, podkolan biały, gnieźnik leśny, orlik pospolity, wawrzynek wilczyko, widłak goździsty i wiele innych. W rezerwacie dominują lasy łąkowe, w mniejszym stopniu, głównie na stokach północnych i wschodnich, lasy mieszane z udziałem jodły. Dodatkową atrakcją rezerwatu są stare wyrobiska górnicze gdzie pozyskiwano rudy żelaza.



Celem ochrony przyrody w rezerwacie *Góry Pieprzowe* jest zachowanie fragmentów muraw i zarośli kserotermicznych z interesującą fauną owadów. Rezerwat obejmuje pozostałość pasma górskiego, silnie sfałdowanego i pociętego uskokami, w zboczach którego wykształciły się bardzo liczne wąwozy prowadzące do doliny Wisły. Zbudowane jest ono z łupków ilastych miejscami pokrytych lesssem lub gliną. Dolne i środkowe partie Gór Pieprzowych pozbawione są szaty roślinnej. Najczęstsze zbiorowiska roślinne występujące na tym terenie to ostnicowe murawy kserotermiczne z wieloma charakterystycznymi gatunkami oraz zarośla kserotermiczne z największym w kraju skupiskiem dziko rosnących róż, z których kilka należy do bardzo rzadkich. Niektóre z ich form zostały tu po raz pierwszy opisane.

Celem ochrony przyrody w rezerwacie *Wzgórza Sobkowskie* jest zachowanie naturalnych krajobrazów, roślinności kserotermicznej z licznym udziałem gatunków roślin chronionych. Rezerwat utworzono również ze względów naukowych i dydaktycznych. Rezerwat obejmuje część terenu wzgórz nazwanych „Międzygórzem” porośniętych roślinnością kserotermiczną i zaroślami kserotermicznymi z pojedynczymi drzewami i krzewami, a także w kilku miejscach zbiorowiskami leśnymi pochodzącymi z nasadzeń, ale też sukcesji wtórnej. Stwierdzono tu szereg gatunków roślin podlegających ochronie prawnej. Są to m.in. zawilec wielkokwiatowy *Anemone sylvestris*, wiśnia karłowata *Cerasius fruticosa*, podkolan biały *Platanthera bifolia*, sasanka łąkowa *Pulsatilla pratensis*, aster gawędka *Aster amellus*. Na tym terenie zaobserwować można również rzadki gatunek motyla - pazia żeglarsza oraz jaszczurkę zwinę i liczne ptaki związane ze zbiorowiskami łąkowymi i leśnymi. Rezerwat posiada również niezwykle walory krajobrazowe i widokowe. Rozpościera się stąd widok na duży fragment doliny Nidy z meandrującą rzeką.

## Rezerваты przyrody Ewelinów, Góry Pieprzowe i Wzgórza Sobkowskie, Kielce — 22 czerwca 2015 r.

