

**ZARZĄDZENIE**  
**REGIONALNEGO DYREKTORA OCHRONY ŚRODOWISKA W KIELCACH**  
**z dnia ..... 2019 r.**  
**zmieniające zarządzenie w sprawie ustanowienia planu zadań ochronnych dla obszaru**  
**Natura 2000 Lasy Cisowsko-Orłowińskie PLH260040**

Na podstawie art. 28 ust. 5 ustawy z dnia 16 kwietnia 2004 r. o ochronie przyrody (Dz. U. z 2018 r. poz. 1614 t.j. z późn. zm.<sup>1)</sup>) zarządza się, co następuje:

§ 1. W zarządzeniu Regionalnego Dyrektora Ochrony Środowiska w Kielcach z dnia 31 marca 2014 r. w sprawie ustanowienia planu zadań ochronnych dla obszaru Natura 2000 Lasy Cisowsko-Orłowińskie PLH260040 (Dz. Urz. Woj. Świąt. 2014 poz.1141<sup>2)</sup>) wprowadza się następujące zmiany:

1) Załącznik nr 5 otrzymuje brzmienie określone w załączniku nr 1 do niniejszego zarządzenia.  
Jednocześnie zmianie ulega arkusz nr 11 w mapie do tego załącznika..

§ 2. Zarządzenie wchodzi w życie po upływie 14 dni od dnia ogłoszenia.

---

<sup>1</sup> Zmiany teksty jednolitej wymienionej ustawy zostały ogłoszone w Dz.U. z 2018r. poz. 2244 i 2340.

<sup>2</sup> Zmiany zarządzenia zostały ogłoszone w Dz.Urz. Woj. Świąt. z 2014 poz. 3122 i 3350, Dz. Urz. Woj. Świąt. z 2016 poz. 573.

Załącznik nr 1 do Zarządzenia Regionalnego Dyrektora Ochrony Środowiska w Kielcach z dnia ..... 2019 r. zmieniającego zarządzenie w sprawie ustanowienia planu zadań ochronnych dla obszaru Natura 2000 Lasy Cisowsko-Orłowińskie PLH260040

**DZIAŁANIA OCHRONNE ZE WSKAZANIEM PODMIOTÓW ODPOWIEDZIALNYCH ZA ICH WYKONANIE  
I OBSZARÓW ICH WDRAŻANIA**

Przedmiot ochrony	Działania ochronne				
	Nr i nazwa	Zakres prac	Miejsce realizacji	Termin wykonania	Podmiot odpowiedzialny za wykonanie
2330 Wydmy śródładowe z murawami napiaskowymi ( <i>Corynephorus, Agrostis</i> )	<b>Nr</b>	<b>Uzupełnienie stanu wiedzy o przedmiocie ochrony</b>			
	W4	Aktualizacja Standardowego Formularza Danych obszaru Natura 2000.	Wnioskowanie do Generalnej Dyrekcji Ochrony Środowiska o zmianę statusu ochronnego siedliska, którego występowanie w obszarze Natura 2000 zostało zweryfikowane na etapie prac nad projektem planu zadań ochronnych.	-	W pierwszym roku od wejścia w życie zarządzenia.
3270 Zalewane muliste brzegi rzek z	<b>Nr</b>	<b>Uzupełnienie stanu wiedzy o przedmiocie ochrony</b>			
	W4	Aktualizacja	Wnioskowanie do	-	W pierwszym

roślinnością <i>Chenopodium rubri p.p. i Bidention p.p.</i>		Standardoweg o Formularza Danych obszaru Natura 2000.	Generalnej Dyrekcji Ochrony Środowiska o zmianę statusu ochronnego siedliska, którego występowanie w obszarze Natura 2000 zostało zweryfikowane na etapie prac nad projektem planu zadań ochronnych.		roku od wejścia w życie zarządzenia.	obszarem Natura 2000.
<b>5130</b> Formacje z jałowcem pospolitym ( <i>Juniperus communis</i> ) na wrzosowiskach lub nawapiennych murawach	<b>Nr</b>	<b>Uzupełnienie stanu wiedzy o przedmiocie ochrony</b>				
	W4	Aktualizacja Standardoweg o Formularza Danych obszaru Natura 2000.	Wnioskowanie do Generalnej Dyrekcji Ochrony Środowiska o zmianę statusu ochronnego siedliska, którego występowanie w obszarze Natura 2000 zostało zweryfikowane na etapie prac nad projektem planu zadań ochronnych.	-	W pierwszym roku od wejścia w życie zarządzenia.	Sprawujący nadzór nad obszarem Natura 2000.
<b>*6230</b> Górskie i niżowe murawy bliźniczkowe ( <i>Nardion</i> – płaty bogate florystycznie)	<b>Nr</b>	<b>Uzupełnienie stanu wiedzy o przedmiocie ochrony</b>				
	D1	Inwentaryzacja terenowa i uzupełnienie stanu wiedzy.	Analiza rozmieszczenia i stanu zachowania siedliska, w tym wykonanie oceny siedliska zgodnie z obowiązującą metodyką.	Cały obszar.	Do 5 lat od wejścia w życie zarządzenia.	Sprawujący nadzór nad obszarem Natura 2000.
<b>6410</b>	<b>Nr</b>	<b>Działania związane z ochroną czynną</b>				

Zmiennowilgotne łąki trzęślicowe ( <i>Molinion</i> )	A1	Karczowanie (usuwanie) drzew i krzewów z wywiezieniem biomasy (działanie fakultatywne <sup>1)</sup> ).	Wycinanie przy lub poniżej szyi korzeniowej. Dotyczy powierzchni, na których ze względu na znaczną sukcesję mają być prowadzone działania koszenie/ścinanie z wywiezieniem biomasy. Jeżeli sukcesja drzew i krzewów przekroczy 30% arealu istniejącego i potencjalnego siedliska 6410. Wykonanie od 16 października do końca lutego	Obręb Kranów: 4529, Obręb Daleszyce: 2810, Obręb Smyków: 5, Nadleśnictwo Łągów, Obręb Łągów: 138d, 138h	Działanie corocznie do czasu odsłonięcia powierzchni.	Właściwy terytorialnie Nadleśniczy, właściciel lub wykonujący prawa właścicielskie na podstawie porozumienia zawartego z organem sprawującym nadzór nad obszarem Natura 2000.
	A2	Koszenie/ścinanie z wywiezieniem biomasy (działanie fakultatywne <sup>1)</sup> ).	Zabieg koszenia przeprowadzać ręcznie lub lekkim sprzętem od środka na zewnątrz powierzchni. Minimum 30% rocznie (optymalnie 50%) w każdym roku na innej powierzchni. Dopuszczalne jest koszenie 100% co roku lub co 2 lata. Koszenie na wysokości 10-15 cm, w terminie od 15 września do 30 października lub prowadzić użytkowanie zgodnie z wymogami pakietu rolnośrodowiskowego, ukierunkowanego na	Obręb Kranów: 4529, Obręb Daleszyce: 2810, Obręb Smyków: 5, Nadleśnictwo Łągów, Obręb Łągów: 138d, 138h	Działanie coroczne.	Właściwy terytorialnie Nadleśniczy, właściciel lub wykonujący prawa właścicielskie na podstawie zobowiązania podjętego w związku z korzystaniem z programów wsparcia z tytułu obniżenia dochodowości albo na podstawie porozumienia zawartego z organem sprawującym nadzór nad obszarem Natura 2000.

			ochronę siedliska 6410.			
A4	Wypas (działanie fakultatywne <sup>1)</sup> ).	Wypas zwierzętami gospodarskimi – wskazane bydło, owce, kozy; obsada do 0,36 i obciążenie do 4 DJP/ha/rok. Na ok. 30 % powierzchni rocznie. Na innych powierzchniach niż zabieg koszenie/ścinanie z wywiezieniem biomasy (w danym roku) lub prowadzić użytkowanie zgodnie z wymogami pakietu rolnośrodowiskowego, ukierunkowanego na ochronę siedliska 6410.	Obręb Kranów: 4529, Obręb Daleszyce: 2810, Obręb Smyków: 5, Nadleśnictwo Łągów, Obręb Łągów: 138d, 138h	Działanie coroczne.	Właściwy terytorialnie Nadleśniczy, właściciel lub wykonujący prawa właścicielskie na podstawie zobowiązania podjętego w związku z korzystaniem z programów wsparcia z tytułu obniżenia dochodowości albo na podstawie porozumienia zawartego z organem sprawującym nadzór nad obszarem Natura 2000.	
<b>Nr</b>	<b>Działania związane z utrzymaniem lub modyfikacją metod gospodarowania</b>					
B2	Zachowanie siedliska przyrodniczego stanowiącego przedmiot ochrony (działanie obligatoryjne <sup>1)</sup> ).	Ekstensywne użytkowanie kośne, kośno-pastwiskowe, pastwiskowe.	Obręb Kranów: 4529, Obręb Daleszyce: 2810, Obręb Smyków: 5, Nadleśnictwo Łągów, Obręb Łągów: 138d, 138h	Działanie coroczne.	Właściwy terytorialnie Nadleśniczy, właściciel lub wykonujący prawa właścicielskie.	
<b>Nr</b>	<b>Działania dotyczące monitoringu stanu przedmiotów ochrony oraz monitoringu realizacji celów działań ochronnych</b>					
C1	Ocena stanu zachowania	Zgodnie z obowiązującą metodyką.	Obręb Kranów: 4529, Obręb Daleszyce: 2810,	W 4 i 8 roku od wejścia w życie	Sprawujący nadzór nad obszarem Natura 2000.	

		przedmiotów ochrony.		Obręb Smyków: 5, Nadleśnictwo Łągów, Obręb Łągów: 138d, 138h	zarządzenia.	
	<b>Nr</b>	<b>Uzupełnienie stanu wiedzy o przedmiocie ochrony</b>				
	D1	Inwentaryzacja terenowa i uzupełnienie stanu wiedzy.	Analiza rozmieszczenia i stanu zachowania siedliska, w tym wykonanie oceny siedliska.	Cały obszar.	Do 5 lat od wejścia w życie zarządzenia.	Sprawujący nadzór nad obszarem Natura 2000.
<b>6510</b> Nizowe i górskie świeże łąki użytkowane ekstensywnie ( <i>Arrhenatherion elatioris</i> )	<b>Nr</b>	<b>Działania związane z ochroną czynną</b>				
	A2	Koszenie/ścińanie z wywiezieniem biomasy (działanie fakultatywne <sup>1)</sup> ).	Zabieg koszenia przeprowadzać ręcznie lub lekkim sprzętem od środka na zewnątrz powierzchni. Minimum 50%, optimum 90% - w tym przypadku z pozostawieniem pasów nieskoszonej runi (ok 10%). Koszenie na wysokości 10-15 cm. Do wykonania w terminie od 15 czerwca do 30 września lub prowadzić użytkowanie zgodnie z wymogami pakietu rolnośrodowiskowego, ukierunkowanego na ochronę siedliska 6510.	Obręb Cisów: 367; 368; 369; 370; 371; 372; 373; 374; 375; 376; 377; 378; 379; 380; 381; 382; 383; 384; 385; 386; 387; 388; 389; 390; 391; 392; 393; 394; 395; 397; 398; 399; 401; 402; 403; 404; 405; 406; 407; 408; 409; 410; 411; 412; 413; 414; 415; 416; 417; 418; 419; 422; 423; 424; 425; 426; 427, 437/1, 442; 494  Obręb Chmielnik: 51-b  Obręb Daleszyce: 2764; 3516; 3524; 3525; 3527; 3528; 3529; 3530; 3531; 3541; 3542; 3543; 3544; 3545; 3546; 3547; 3570; 3571; 3573; 3586; 3587; 3588; 3589; 3590; 3591; 3592; 3593; 3594; 3595; 3596, 3738, 3814; 3819; 3826; 3827; 3828; 3829; 3830; 3833; 3835; 3836; 3837; 3838; 3839; 3840; 3841; 3842; 3845; 3846; 3847; 3848; 3849; 3850; 3851; 3852; 3854; 3855;	Działanie coroczne.	Właściciel lub wykonujący prawa właścicielskie na podstawie zobowiązania podjętego w związku z korzystaniem z programów wsparcia z tytułu obniżenia dochodowości albo na podstawie porozumienia zawartego z organem sprawującym nadzór nad obszarem Natura 2000.

				3856; 3857; 3862; 3863; 3864; 3865, 3909; 3911; 3912; 3913; 3914; 3915; 3916; 3917; 3918; 3919; 3920; 3921; 3922; 3923; 3925; 3926/2; 3927/2; 3971; 3972; 3973; 3974; 3975; 3976; 3977; 3978; 3979; 3980; 3981/2; 3982; 3983, 3984; 3985; 3986; 3987; 3988; 3999; 4000; 4001; 400; 4003; 4004; 4005; 4006; 4007; 4008; 4009; 4010; 4011/1; 4011/2; 4012; 4013; 4014; 4015; 4016; 4017; 4018; 4019; 4020; 4021; 4022; 4023; 4024; 4025; 4026; 4027; 4028; 4029; 4030; 4031; 4032; 4033; 4034; 4035; 4036; 4043/2; 4044/2; 4045/2; 4046/2; 4048; 4050; 4052; 4054; 4058; 4060; 4062; 4064; 4066; 4068; 4070; 4072; 4075/1, 4112; 4125; 4126; 4127; 4128; 4129; 4130; 4131; 4132; 4133; 4134; 4140; 4142; 4143; 4144; 4145; 4146; 4147; 4148; 4154, 4182; 4184; 4185, 4222, 4292; 4293; 4294; 4295; 4298; 4299; 4300; 4306; 4307, 4310; 4311; 4323; 4324; 4325; 4326; 4327; 4328; 4329; 4330; 4331; 4332; 4333; 4334; 4336; 4337; 4338; 4339; 4340; 4341; 4342/1; 4345; 4346; 4347; 4348; 4349; 4364, 4367; 4376; 4377; 4382; 4383; 4384; 4385; 4386; 4387; 4388; 4389; 4390; 4392; 4393; 4394; 4408; 4409; 4410; 4411; 4412; 4413; 4414; 4415; 4416; 4417, 4446; 4447; 4448; 4449; 4450; 4451; 4452; 4453; 4454; 4455; 4456; 4457; 4459, 4483; 4484; 4485; 4486; 4487; 4489; 4490; 4491; 4492; 4493; 4494; 4496; 4497; 4498; 4499;		
--	--	--	--	--	--	--

			<p>4500; 4501; 4502; 4503; 4504; 4505; 4506; 4507; 4508; 4509; 4510; 4512; 4516;</p> <p>Obwód Niwy Daleszyckie: 779; 804/11; 804/12; 804/13; 804/9; 805/1; 809/1; 813/1; 814; 815; 816/5; 816/6; 818/1, 824/1; 825/1; 826/1; 905/5; 905/6; 913; 915; 916/1; 917/3; 917/4; 929; 951; 959/1; 960/1; 961/1; 962/1; 963/1; 971/1; 973; 979; 981/1; 1004; 1005; 1006; 1017; 1018; 1029; 1034/1; 1041; 1043/1; 1044/1; 1052/1;1061/1; 1073/1; 1074; 1076/2; 1076/3; 1113; 1122/1; 1139/1;1 144/1; 1169/1;</p> <p>Obwód Dębno: 502; 519; 520; 521; 522; 523, 528; 529/1; 529/2; 537; 538; 539; 540; 541; 542; 543; 544; 545, 548, 590/1, 621; 651; 652; 653; 654; 655; 657, 665; 666; 667; 668; 669; 670; 671; 672/1; 672/2; 673; 674; 675; 676; 677; 678; 679; 680; 681; 682/1; 682/2; 683/1; 683/2; 684; 685; 686; 687; 688/1; 688/2; 689; 690; 691; 692; 693; 694/1; 694/2; 695; 696; 700; 701; 702; 703; 704; 705/1; 705/2; 706; 707; 708; 709; 710; 711; 712; 713; 714; 715/1; 715/2; 716/1; 716/2; 717; 718, 723; 724; 725; 726; 731; 732; 733; 735/2; 846, 850,</p> <p>Obwód Drugnia Rządowa: 201;</p> <p>Obwód Drogowle: 462/2; 462/3; 462/4; 462/5; 462/6; 462/7; 462/8; 462/9;</p>	
--	--	--	---	--



				<p>645,</p> <p>Obwód Korzenno: 35; 36; 37/1; 37/4, 178; 179; 180; 181/1; 181/2; 182; 183; 184; 185; 186; 189/1; 189/2; 190; 275/3,</p> <p>Komórki: 205; 206; 450,</p> <p>Obwód Łagów: 227-f;</p> <p>Obwód Mędrów: 10; 11; 12; 3/2; 4; 5; 6; 7; 8; 9,</p> <p>Obwód Osiny: 249; 251/1; 252; 259/1; 260/1; 263; 264/1; 267/1; 268/1; 271/1; 272/1; 276/1; 277/1; 281/1; 282/1; 295/1; 296/1; 308/1; 309/1; 379/1; 380/1; 390/1; 391/1; 393/1; 394/1; 397/1; 398/1; 401/3; 402/2; 407/1; 407/2; 408/1; 408/2; 410/1; 411; 413/1; 414/3; 416/1; 417/1; 420/1; 421/1; 423/1; 424/1; 427/1; 428/2; 428/3; 428/4; 429/1; 432/1; 433/1; 434/1; 435/1; 438/1; 439/1; 442/1; 443/1; 446/1; 447/1; 450/1; 451/1; 454/1; 454/3; 455/1; 457/1; 458/1; 460/1; 461/2; 464/1; 465; 468/1; 476/1; 477; 478; 480/1; 481; 482; 485; 499/2; 504/3; 631; 635; 639/2; 642/1; 678/1; 679/3; 684; 704/1; 705/1; 732/1, 751/1; 752; 754/1; 755/3; 755/4; 755/5; 755/6; 757/1; 757/3; 757/4</p>		
--	--	--	--	--	--	--

			<p>Obwód Pierzchnianka: 193/2; 195/2; 197/2; 199/2; 201/2; 204; 206/3; 209/2; 212/2, 538,</p> <p>Obwód Szczecno: 78; 79, 82/1; 82/10; 82/11; 82/12; 82/13; 82/3; 82/4; 82/5; 82/6, 85/2; 86; 87; 88; 89; 90; 91; 92; 93; 94; 95; 96/1; 96/2; 97; 98; 99, 100; 102, 113/3; 114; 116; 117; 118; 119; 120; 144; 145, 148; 150; 151; 152; 153; 154; 155; 156; 160/2; 161/2; 162/2; 163/2; 164, 165, 727/7; 935;</p> <p>Obwód Słopiec: 337; 338; 339; 340; 343; 344; 345; 346; 350; 351; 353; 356; 357; 358; 359; 362; 363; 364; 365; 368; 369; 370; 371; 374; 375; 376; 377; 380; 383; 386; 389; 392; 395; 398; 401; 407; 410; 412; 413; 416; 417; 419, 421, 433; 439; 440; 445; 451/2; 452; 482; 483; 484; 485; 486; 487; 488, 544; 545/3; 546; 549; 550; 553; 554; 555/1; 557; 558; 561; 562; 565; 566; 569; 570; 582; 586; 597; 600; 601; 604; 605; 608; 609; 611, 779/10; 779/17; 779/3; 779/4; 779/5; 779/7; 779/8; 779/9; 782; 783; 785; 789, 1002; 1028; 1031; 1035; 1037; 1047; 1050; 1051; 1132; 1134; 1177; 1179; 1183; 1187; 1188; 1190;</p> <p>Obwód Skorzeszyce: 210; 284/5; 360; 362; 363; 364; 365; 366; 367; 368; 369; 370; 372; 373; 374, 376; 454/2; 454/3, 1180; 1181; 1182; 1183; 1184; 1185; 1186; 1187; 1188; 1189; 1190; 1191;</p>	
--	--	--	---	--

				<p>1192; 1193;1194; 1195; 1196; 1197; 1198;</p> <p>Obręb Smyków: 46; 47; 48; 50; 51; 54; 56; 58; 60; 61; 64; 676; 677; 678; 680; 76; 77; 79; 82; 83; 84; 85, 188; 190/1; 190/2; 190/3; 190/4; 190/5; 190/6; 301; 306, 340; 344; 348; 349; 353; 354; 358; 359; 363; 364; 367; 370; 371; 374; 375; 378; 379; 382; 383; 386; 387; 390; 391; 673; 686; 687; 702, 712;</p> <p>Skrzelczyce: 286/1; 286/2; 287; 288/1; 288/2; 289; 290; 291/1; 291/2; 415;</p> <p>Ujny: 144; 145; 147; 148; 149; 150; 151; 152; 153; 154; 155; 156; 157; 158; 159; 160; 161/3; 163; 164; 167; 168; 169; 170; 52; 55; 59; 60,</p> <p>Nadleśnictwo Łągów, Obręb Łągów: 138l</p>		
A1	Karczowanie (usuwanie) drzew i krzewów z wywiezieniem biomasy (działanie fakultatywne <sup>1)</sup> ).	Wycinanie przy lub poniżej szyi korzeniowej. Dotyczy powierzchni, na których ze względu na znaczną sukcesję mają być prowadzone działania koszenie/ściananie z wywiezieniem biomasy i wypasu. Jeżeli sukcesja drzew i krzewów przekroczy 30% arealu	<p>Obręb Cisów: 391; 392; 393; 394; 395; 397; 398; 399; 400; 401; 402; 403; 404; 405; 406; 407; 408; 409; 410; 411; 412; 413; 414; 415; 416; 417; 418; 419; 422; 423; 424; 425; 426; 427, 442; 494,</p> <p>Obręb Daleszyce: 2764; 3570; 3571; 3573; 3738, 3814; 3819; 3826; 3827; 3828; 3829; 3830; 3833; 3835; 3836; 3837; 3838; 3840; 3841; 3842; 3845; 3846; 3847; 3848; 3849; 3850; 3851;</p>	Działanie coroczne do czasu odsłonięcia powierzchni.	Właściciel lub wykonujący prawa właścicielskie na podstawie porozumienia zawartego z organem sprawującym nadzór nad obszarem Natura 2000.	

		istniejącego i potencjalnego siedliska 6510. Wykonywać od 16 października do końca lutego.	3852; 3854; 3855; 3856; 3857; 3862; 3863; 3864; 3865, 3909; 3911; 3912; 3913; 3914; 3915; 3916; 3917; 3918; 3919; 3920; 3921; 3923; 3925; 3926/2; 3927/2; 3972; 3974; 3976; 3978; 3980; 3982; 3985; 3988; 4001; 4004; 4007; 4010; 4014; 4016; 4018; 4020; 4022; 4024; 4026; 4028; 4030; 4032; 4034; 4036; 4043/2; 4044/2; 4045/2; 4046/2; 4047/2; 4048; 4049; 4050; 4051; 4052; 4053; 4054; 4055; 4057; 4058; 4059; 4060; 4061; 4062; 4063; 4064; 4065; 4066; 4067; 4068; 4069; 4070; 4071; 4072; 4073; 4075/1; 4075/2; 4076/2; 4077/2; 4078/2, 4112; 4125; 4126; 4127; 4128; 4129; 4130; 4131; 4132; 4133; 4134; 4182; 4184; 4292; 4293; 4294; 4295; 4298; 4299; 4300; 4310; 4311; 4323; 4324; 4325; 4326; 4327; 4328; 4329; 4330; 4331; 4332; 4333; 4334; 4336; 4337; 4338; 4339; 4340; 4341; 4342/1; 4345; 4346; 4347; 4348; 4349; 4364, 4367; 4376; 4377; 4382; 4383; 4384; 4385; 4386; 4387; 4388; 4389; 4390; 4392; 4393; 4394; 4408; 4409; 4410; 4411; 4412; 4413; 4414; 4415; 4416; 4417, 4446; 4447; 4448; 4449; 4450; 4451; 4452; 4453; 4454; 4455; 4456; 4457; 4459, 4483; 4484; 4485; 4486; 4487; 4488; 4489; 4490; 4491; 4492; 4493; 4494; 4496; 4497; 4498; 4499; 4500; 4501; 4502; 4503; 4504; 4505; 4506; 4507; 4508; 4509; 4510; 4512; 4516;		
--	--	--	---	--	--

			<p>Obręb Niwy Daleszyckie: 779; 787/1; 804/11; 804/12; 804/13; 804/9; 805/1; 809/1; 813/1; 814; 815; 816/5; 816/6; 818/1; 820/1; 821/1; 824/1; 825/1; 826/1; 835/1; 905/5; 905/6; 913; 915; 916/1; 917/3; 917/4; 929; 951; 959/1; 960/1; 961/1; 962/1; 963/1; 966/1; 971/1; 973; 979; 980/1; 981/1; 1004; 1005; 1006; 1016/1; 1017; 1018; 1029; 1034/1; 1035; 1041; 1042/1; 1043/1; 1044/1; 1045/1; 1046/1; 1047/1; 1052/1; 1061/1; 1072/1; 1073/1; 1074; 1075/1; 1076/2; 1076/3; 1077/1; 1078/1; 1079/1; 1080/1; 1081/1; 1082/1; 1110; 1113; 1122/1; 1139/1; 1144/1; 1169/1;</p> <p>Obręb Dębno: 542; 543; 544; 545, 590/1, 621; 652; 653; 654; 655; 657,</p> <p>Obręb Korzenno: 35; 36; 37/1; 37/4,</p> <p>Komórki: 205; 206; 450,</p> <p>Obręb Łagów: 227-f;</p> <p>Obręb Mędrów: 10; 11; 12; 3/2; 4; 5; 6; 7; 8; 9,</p> <p>Obręb Osiny: 380/1; 391/1; 394/1; 398/1; 402/2; 408/1; 408/2; 411; 414/3; 417/1; 421/1; 424/1; 428/2; 428/3; 433/1 ,</p> <p>Obręb Szczecno: 82/1; 82/10; 82/11;</p>	
--	--	--	--	--

				<p>82/12; 82/13; 82/3; 82/4; 82/5; 82/6, 85/2; 86; 87; 88; 89; 90; 91; 92; 93; 94; 95; 96/1; 96/2; 97; 98; 99, 100; 102, 148; 150; 151; 152; 153; 154; 155; 156; 165,</p> <p>Obręb Słopiec: 337; 338; 339; 340; 343; 344; 345; 346; 350; 351; 353; 356; 357; 358; 359; 362; 363; 364; 365; 368; 369; 370; 371; 374; 375; 376; 377; 380; 383; 386; 389; 392; 395; 398; 401; 407; 410; 412; 413; 416; 417; 419, 421, 433; 439; 440; 445; 451/2; 452; 482; 483; 484; 485; 486; 487; 488, 544; 545/3; 546; 549; 550; 553; 554; 555/1; 557; 558; 561; 562; 565; 566; 569; 570; 582; 586; 597; 600; 601; 604; 605; 608; 609; 611, 1002; 1028; 1031; 1035; 1037; 1047; 1050; 1051; 1132; 1134; 1177; 1179; 1183; 1187; 1188; 1190;</p> <p>Obręb Skorzeszyce: 210; 284/5; 360; 362; 363; 364; 365; 366; 367; 368; 369; 370; 373; 374, 1180; 1181; 1182; 1183; 1184; 1185; 1186; 1187; 1188; 1189; 1190; 1191; 1193; 1194; 1195; 1196; 1197; 1198;</p> <p>Skrzelczyce: 286/1; 286/2; 287; 288/1; 288/2; 289; 290; 291/1; 291/2; 415;</p> <p>Obręb Smyków: 301; 306, 340; 344; 348; 349; 353; 354; 358; 359; 363; 364; 367; 370; 371; 374; 375; 378; 379; 382; 383; 386; 387; 390; 391; 702,</p>		
--	--	--	--	--	--	--

				Nadleśnictwo Łągów, Obręb Łągów: 138l		
A4	Wypas (działanie fakultatywne <sup>1)</sup> ).	Wypas zwierzętami gospodarskimi – prowadzony zamiast drugiego pokosu, spasanie powierzchni obsadą do 1 i obciążenie do 10 DJP/ha/roku; Po zakończeniu wypasu wykosić niedojady. Dopuszcza się wypas po drugim koszeniu oraz wypas całoroczny, na całej działce ale nie częściej niż raz na 3 lata lub prowadzić użytkowanie zgodnie z wymogami pakietu rolnośrodowiskowego, ukierunkowanego na ochronę siedliska 6510.	Działki jak w działaniu A2 Koszenie/ścinanie z wywiezieniem biomasy.	Działanie coroczne.	Właściciel lub wykonujący prawa właścicielskie na podstawie zobowiązania podjętego w związku z korzystaniem z programów wsparcia z tytułu obniżenia dochodowości albo na podstawie porozumienia zawartego z organem sprawującym nadzór nad obszarem Natura 2000.	
<b>Nr</b>	<b>Działania związane z utrzymaniem lub modyfikacją metod gospodarowania</b>					
B2	Zachowanie siedliska przyrodniczego stanowiącego przedmiot ochrony (działanie obligatoryjne <sup>1)</sup> ).	Ekstensywne użytkowanie kośne, kośno-pastwiskowe, pastwiskowe.	Działki jak w działaniu A2 Koszenie/ścinanie z wywiezieniem biomasy.	Działanie coroczne.	Właściciel lub wykonujący prawa właścicielskie.	

	<b>Nr</b>	<b>Działania dotyczące monitoringu stanu przedmiotów ochrony oraz monitoringu realizacji celów działań ochronnych</b>				
	C1	Ocena stanu zachowania przedmiotów ochrony.	Zgodnie z obowiązującą metodyką.	Działki jak w działaniu A2 Koszenie/ścinanie z wywiezieniem biomasy.	W 5 i 10 roku od wejścia w życie zarządzenia.	Sprawujący nadzór nad obszarem Natura 2000.
*7110 Torfowiska wysokie z roślinnością torfotwórczą (żywe)	<b>Nr</b>	<b>Działania związane z ochroną czynną</b>				
	A3	Wycinanie drzew i krzewów z wywiezieniem biomasy lub obrączkowanie drzew z pozostawieniem do naturalnego rozkładu.	Wycinanie drzew przy lub poniżej szyi korzeniowej. Obrączkowanie z przerwaniem ciągłości lyka.	Nadleśnictwo Łagów, Obręb Łagów: 251-d; 252-a, Nadleśnictwo Daleszyce, Obręb Szczecno: 2c; 2cx; 2r	Działanie coroczne.	Właściwy terytorialnie Nadleśniczy.
	A7	Wykonanie zastawek	Ilość zastawek od 2 do 8 w zależności od uwarunkowań terenowych; Zastawka powinna składać się z dwóch ścianek szczelnych, drewnianych oddalonych od siebie o ok. 1 – 1,5 m, z narzutem kamiennym pomiędzy.	Rzeka Czarna Staszowska	W ciągu 10 lat od dnia wejścia w życie zarządzenia	Sprawujący nadzór na obszarem Natura 2000.
	<b>Nr</b>	<b>Działania dotyczące monitoringu stanu przedmiotów ochrony oraz monitoringu realizacji celów działań ochronnych</b>				
	C1	Ocena stanu	Zgodnie z obowiązującą		W 4 i 8 roku od	Sprawujący nadzór nad



		zachowania przedmiotów ochrony.	metodyką.	Nadleśnictwo Łągów, Obręb Łągów: 251-d; 252-a, Nadleśnictwo Daleszyce, Obręb Szczecno: 2c; 2cx; 2r	wejścia w życie zarządzenia.	obszarem Natura 2000.
	<b>Nr</b>	<b>Uzupełnienie stanu wiedzy o przedmiocie ochrony</b>				
	D2	Ekspertyza hydrologiczna.	Ekspertyza ocena stosunków hydrologicznych w rezerwacie Białe Ługi pod kątem stanu zachowania przedmiotów ochrony.	Rezerwat Białe Ługi.	Do 5 lat od wejścia w życie zarządzenia.	Sprawujący nadzór nad obszarem Natura 2000.
<b>7140</b>	<b>Nr</b>	<b>Działania związane z utrzymaniem lub modyfikacją metod gospodarowania</b>				
Torfowiska przejściowe i trzęsawiska (przeważnie z roślinnością z <i>Scheuchzerio-Caricetea</i> )	B2	Zachowanie siedliska przyrodniczego stanowiącego przedmiot ochrony (działanie obligatoryjne <sup>1)</sup> ).	Ekstensywne użytkowanie kośne.	Smyków: 245;  Nadleśnictwo Chmielnik, Obręb Chmielnik: 10-d, 10-f, 19-p; 34-f, obręb Głuchów: 137; 138; 139;  Nadleśnictwo Daleszyce, Obręb Daleszyce: 137p, 142-g; 141-g, Nadleśnictwo Daleszyce, Obręb Szczecno: 1g; 1i; 1j, Nadleśnictwo Daleszyce, Obręb Marzysz: 98d  Nadleśnictwo Łągów, Obręb Łągów: 257-m, 257-h,	Działanie coroczne.	Właściwy terytorialnie Nadleśniczy, właściciel lub wykonujący prawa właścicielskie.
	<b>Nr</b>	<b>Działania związane z ochroną czynną</b>				

A3	Wycinanie drzew i krzewów z wywiezieniem biomasy lub obrączkowanie drzew z pozostawieniem do naturalnego rozkładu (działanie fakultatywne <sup>1)</sup> ).	Wycinanie drzew przy lub poniżej szyi korzeniowej. Obrączkowanie z przerwaniem ciągłości lyka.	Działki i oddziały leśne jak wyżej.	Działanie coroczne.	Właściwy terytorialnie Nadleśniczy, sprawujący nadzór nad obszarem Natura 2000, właściciel lub wykonujący prawa właścicielskie na podstawie porozumienia zawartego z organem sprawującym nadzór nad obszarem Natura 2000.
A2	Koszenie/ściananie z wywiezieniem biomasy (działanie fakultatywne <sup>1)</sup> ).	Wysokie koszenie trzciny (10 - 15 cm), w maju i wrześniu, ręczne lub lekkim sprzętem. Na powierzchni o zwarciu trzciny powyżej 30%.	Smyków: 245; Nadleśnictwo Łagów, Obręb Łagów: 257-h, Głuchów:137; 138; 139;  Nadleśnictwo Chmielnik, Obręb Chmielnik: 9-g; 9-d, 10-f; 10-d, 19-p; 19-r, 25-c; 25-b,  Nadleśnictwo Łagów, Obręb Łagów: 257-m, Nadleśnictwo Daleszyce, Obręb Szczecno: 1g; 1i; 1j, Nadleśnictwo Daleszyce, Obręb Marzysz: 98d, Nadleśnictwo Daleszyce, Obręb Daleszyce: 137p, 141-g	Corocznie, aż do uzyskania zwarcia trzciny poniżej 30%.	Właściwy terytorialnie Nadleśniczy, sprawujący nadzór nad obszarem Natura 2000, właściciel lub wykonujący prawa właścicielskie na podstawie porozumienia zawartego z organem sprawującym nadzór nad obszarem Natura 2000.
A6	Wykonanie	Bariera w postaci ścinki	Nadleśnictwo Daleszyce,	W ciągu 10 lat od	Sprawujący nadzór nad

		bariery szczelnej na odpływie wód podziemnych	szczelnej lub przesłony hydroizolacyjnej, zagłębiona w gruncie na głębokości od ok. 0,1 m do ok. 12 m, przy średniej grubości około 1,5 m, długości ok. 700 m.	Obręb Szczecno: 1-a, 1-b, 1-c, 1-f;	dnia wejścia w życie zarządzenia	obszarem Natura 2000.
A7	Wykonanie zastawek	Ilość zastawek od 2 do 8 w zależności od uwarunkowań terenowych; Zastawka powinna składać się z dwóch ścianek szczelnych, drewnianych oddalonych od siebie o ok. 1 – 1,5 m, z narzutem kamiennym pomiędzy.	Dopływ rzeki Trupień		W ciągu 10 lat od dnia wejścia w życie zarządzenia	Sprawujący nadzór nad obszarem Natura 2000.
<b>Nr</b>	<b>Działania dotyczące monitoringu stanu przedmiotów ochrony oraz monitoringu realizacji celów działań ochronnych</b>					
C1	Ocena stanu zachowania przedmiotów ochrony.	Zgodnie z obowiązującą metodyką.	Smyków: 245;  Nadleśnictwo Chmielnik, Obręb Chmielnik: 9-g; 9-d, 10-d; 10-f, 19-p; 19-r, 25-c; 25-b; 34-f; obręb Głuchów: 137; 138; 139;  Nadleśnictwo Łągów, Obręb Łągów: 257-m, 257-h,  Nadleśnictwo Daleszyce, Obręb Daleszyce: 137p, 142-g; 141-g,		W 4 i 8 roku od wejścia w życie zarządzenia.	Sprawujący nadzór nad obszarem Natura 2000.

				Nadleśnictwo Daleszyce. Obręb Szczecno: 1g; 1i; 1j, Nadleśnictwo Daleszyce, Obręb Marzysz: 98d		
	<b>Nr</b>	<b>Uzupełnienie stanu wiedzy o przedmiocie ochrony</b>				
	D2	Ekspertyza hydrologiczna łącznie z działaniem dla siedliska o kodzie 7110.	Ekspertycka ocena stosunków hydrologicznych w rezerwacie Białe Ługi pod kątem zachowania przedmiotów ochrony.	Rezerwat Białe Ługi.	Do 5 lat od wejścia w życie zarządzenia.	Sprawujący nadzór nad obszarem Natura 2000.
	D1	Inwentaryzacja terenowa i uzupełnienie stanu wiedzy.	Analiza rozmieszczenia i stanu zachowania siedliska, w tym wykonanie oceny siedliska.	Nadleśnictwo Chmielnik, Obręb Chmielnik: 9-g; 9-f, 10-d; 25-c;34-h	Do 5 lat od wejścia w życie zarządzenia.	Sprawujący nadzór nad obszarem Natura 2000.
<b>7230</b> Górskie i nizinne torfowiska zasadowe o charakterze młak, turzycowisk i mechowisk	<b>Nr</b>	<b>Działania związane z ochroną czynną</b>				
	A2	Koszenie/ścinanie z wywiezieniem biomasy (działanie fakultatywne <sup>1)</sup> ).	Koszenie 10-15 cm, ręczne lub lekkim sprzętem. Powierzchnie z trzcina kosić w maju i wrześniu, pozostałe we wrześniu. Powierzchnie z udziałem trzciny powyżej 30% zwarcia kosić co roku, aż do zlikwidowania odnowień trzciny lub prowadzić użytkowanie zgodnie z wymogami pakietu	Osiny: 398/1; 402/2; 408/1; 408/2; 411; 414/3; 417/1; 421/1; 424/1; 428/2; 428/3; 433/1, Obręb Czarna: 311/122, Obręb Pierzchnica: 1482; 1483,	Działanie coroczne.	Właściciel lub wykonujący prawa właścicielskie na podstawie zobowiązania podjętego w związku z korzystaniem z programów wsparcia z tytułu obniżenia dochodowości albo na podstawie porozumienia zawartego z organem sprawującym nadzór nad obszarem Natura 2000.

			rolnośrodowiskowego, ukierunkowanego na ochronę siedliska 7230. Zabiegi wykonywać min. raz na 3 lata z wyjątkiem powierzchni z trzciną - wskazane, co drugi rok.			
<b>Nr</b>	<b>Działania związane z utrzymaniem lub modyfikacją metod gospodarowania</b>					
B2	Zachowanie siedliska przyrodniczego stanowiącego przedmiot ochrony (działanie obligatoryjne <sup>1)</sup> ).	Ekstensywne użytkowanie kośne.	Działki jak wyżej.	Działanie coroczne.	Właściciel lub wykonujący prawa właścicielskie na podstawie zobowiązania podjętego w związku z korzystaniem z programów wsparcia z tytułu obniżenia dochodowości albo na podstawie porozumienia zawartego z organem sprawującym nadzór nad obszarem Natura 2000.	
<b>Nr</b>	<b>Działania dotyczące monitoringu stanu przedmiotów ochrony oraz monitoringu realizacji celów działań ochronnych</b>					
C1	Ocena stanu zachowania przedmiotów ochrony.	Zgodnie z obowiązującą metodyką.	Działki jak wyżej.	W 4 i 8 roku od wejścia w życie zarządzenia.	Sprawujący nadzór nad obszarem Natura 2000.	
<b>9110 Kwaśne</b>	<b>Nr</b>	<b>Działania związane z utrzymaniem lub modyfikacją metod gospodarowania</b>				

buczyny ( <i>Luzulo-Fagetum</i> )	B1	Wskazania do prowadzenia gospodarki leśnej.	Odstąpienie od prowadzenia rębni – lokalizacja zgodnie z mapą.	Nadleśnictwo Daleszyce, Obręb Daleszyce: 82-c, Nadleśnictwo Łągów, Obręb Łągów: 118-c; 143-a; 145-a; 145-b	Działanie coroczne.	Właściwy terytorialnie Nadleśniczy.
	B1	Wskazania do prowadzenia gospodarki leśnej.	Konsekwentne pozostawianie wszystkich martwych i zamierających drzew w siedlisku przyrodniczym, z zastrzeżeniem możliwości ich usuwania w wyjątkowych sytuacjach zagrożeń dla trwałości lasu – gdy tempo wydzielania się posuszu stałoby się niepokojąco szybkie i wskaźnik NPC znalazłby się w klasie III lub wyższej.	Nadleśnictwo Łągów, Obręb Łągów: 66-b; 66-c; 71-a; 72-a; 72-b; 72-c; 73-a; 74-a; 74-b; 75-a; 75-b; 76-a; 77-a; 77-b; 79-b; 89-a; 93-b; 93-b; 94-a; 94-b; 95-a, 104-a; 105-b; 112-c; 112-d; 113-a; 114-a; 115-a; 115-b; 117-a; 118-a; 118-b; 118-c; 119-a; 119-b; 120-a; 120-c, 130-a; 130-b; 130-c; 130-f; 130-d; 130-g; 130-h; 131-a; 131-b; 131-c; 131-d; 139-d; 140-a; 141-a; 141-b; 141-c; 142-a; 143-a; 144-a; 144-b; 144-c, 145-a; 145-b, 166-a; 166-b; 166-c; 166-d; 166-f; 167-a; 168-a; 168- c; 168-d; 168-f; 168-g; 169-a; 171-c; 171-d; 172-a; 172-b; 179-a; 179-b; 179-c,  Nadleśnictwo Daleszyce, Obręb Daleszyce: 10-a; 11-a; 11-b; 11-c; 12-b; 12-c; 12-d; 13-b; 16-b; 16-c; 18-a, 26-a; 26-b; 27-a; 27-b; 28-a; 29-a; 29-c, 32-a; 33-a; 33-b; 33-c, 49-g; 57-a; 57-b; 58-a; 58-b; 59-a; 59-c; 60-a; 60-c; 73-a; 73-b; 74-d; 75-a, 81-d; 82-a; 82-b; 82-c; 82-f; 82-g; 82-h; 83-a; 83-b; 83-d; 85-c; 85-d, 88-a,  Nadleśnictwo Daleszyce Widelki: 311/2; 312/2, Lechów: 606/2; 607; 608; 609; 610; 611; 615; 616; 617; 618; 619; 620; 621; 622; 623; 624;	Działanie coroczne.	Właściwy terytorialnie Nadleśniczy, właściciel lub wykonujący prawa właścicielskie na podstawie porozumienia zawartego z organem sprawującym nadzór nad obszarem Natura 2000.

				Obręb Lechówek:420; Makoszyn: 607;		
B1	Wskazania do prowadzenia gospodarki leśnej.	Prowadzenie gospodarki leśnej w oparciu o złożone metody użytkowania, z popieraniem naturalnego zgodnego z siedliskiem odnowienia i uwzględniające naturalną sukcesję i fluktuację gatunkową w obrębie siedlisk. W ramach użytkowania należy pozostawiać drzewa stare, pojedynczo, grupowo i kępowo, do naturalnego rozkładu w ilości 5% - 10% masy na pow. manipulacyjnej z chwilą przystąpienia do rębni.	Działki i oddziały leśne jak wyżej.		W razie potrzeb.	Właściwy terytorialnie Nadleśniczy, właściciel lub wykonujący prawa właścicielskie na podstawie porozumienia zawartego z organem sprawującym nadzór nad obszarem Natura 2000.
B1	Wskazania do prowadzenia gospodarki leśnej.	Gospodarka leśna na siedliskach przyrodniczych powinna być prowadzona z uwzględnieniem poniższych kierunkowych zasad: 1. Podczas wykonywania cięć nie usuwać drzew najstarszych, w szczególności	Działki i oddziały leśne jak wyżej.		W razie potrzeb.	Właściwy terytorialnie Nadleśniczy , właściciel lub wykonujący prawa właścicielskie na podstawie porozumienia zawartego z organem sprawującym nadzór nad obszarem Natura 2000.

		<p>pozostawiać drzewa pojedynczo i grupowo, zajmujące łącznie nie mniej niż 5-10% powierzchni i stanowiące łącznie nie mniej niż 5-10% masy; od momentu rozpoczęcia rębni pozostawiać konsekwentnie drzewa martwe, złomy i wywroty.</p> <p>2. Pozostawiać w ekosystemie drzewa opanowane przez owady (kambiofagi tzw. posusz czynny), w ilości nie powodującej zagrożenia dla stanu sanitarnego drzewostanu.</p> <p>3. Pozostawiać w ekosystemie leśnym możliwie maksymalną ilość posuszu jałowego (nie zasiedlonego lub opuszczonego przez kambiofagi) oraz złomów i wywrotów nie zasiedlonych lub opuszczonych przez kambiofagi.</p> <p>Powyższe zasady nie dotyczą:</p> <ul style="list-style-type: none"><li>- usuwania zagrożeń zdrowia i życia ludzi,</li></ul>			
--	--	---	--	--	--



		zagrożenia mienia - prowadzenia akcji ratowniczej i wykonywania zadań z zakresu ochrony przeciwpożarowej obszarów leśnych.			
B5	Zoptymalizowanie szlaków zrywkowych w układzie przestrzennym i czasowym.	Zgodnie z zasadami gospodarowania w lasach i pozyskiwania drewna, wyznaczyć szlaki i drogi zrywkowe w sposób, który spowoduje najmniejsze przekształcenia gleb w lesie (głębokie koleiny).	Cały obszar.	W razie potrzeb.	Właściwy terytorialnie Nadleśniczy, właściciel lub wykonujący prawa właścicielskie na podstawie porozumienia zawartego z organem sprawującym nadzór nad obszarem Natura 2000
<b>Nr</b>	<b>Działania dotyczące monitoringu stanu przedmiotów ochrony oraz monitoringu realizacji celów działań ochronnych</b>				
C1	Ocena stanu zachowania przedmiotów ochrony.	Zgodnie z obowiązującą metodyką.	Nadleśnictwo Łagów, Obręb Łagów: 71-a; 77-a; 77-b, 89-a; 105-b; 112-c; 112-d; 113-a; 114-a; 115-a; 118-c; 130-a; 130-b; 130-g; 130-c; 130-f; 131-a; 131-b; 131-c; 131-d; 140-a; 141-a; 141-b; 141-c; 142-a; 144-a; 144-b; 144-c; 166-a; 166-b; 166-c; 166-d; 166-f; 167-a; 168-a; 168-c; 168-d; 168-f; 168-g; 169-a; 171-c; 171-d; 172-a; 172-b; Nadleśnictwo Daleszyce, Obręb Daleszyce: 12-d; 18-a; 26-a; 26-b; 27-a; 27-b; 28-a; 60-a; 60-c; 75-a; 81-d; 82-a; 82-b; 82-c; 82-f; 82-g; 82-h; 83-a; 83-b; 83-d; 85-c; 85-d; Obręb Widelki: 311/2; 312/2	W 6 roku od wejścia w życie zarządzenia.	Sprawujący nadzór nad obszarem Natura 2000.

9130 Zyzne buczyny ( <i>Dentario glandulosae- Fagenion, Galio odorati-Fagenion</i> )	<b>Nr</b>	<b>Działania związane z utrzymaniem lub modyfikacją metod gospodarowania</b>				
	B1	Wskazania do prowadzenia gospodarki leśnej.	Odstąpienie od rębni – lokalizacja zgodnie z mapą.	Nadleśnictwo Daleszyce, Obręb Daleszyce: 71-b; 71-c; 72-b; 72-c; 82-c, Nadleśnictwo Łagów, Obręb Łagów: 118-c; 119-b; 120-c; 143-a; 145-a, 145-b,	Działanie coroczne.	Właściwy terytorialnie Nadleśniczy.
	B1	Wskazania do prowadzenia gospodarki leśnej.	Konsekwentne pozostawianie wszystkich martwych i zamierających drzew, z zastrzeżeniem możliwości ich usuwania w wyjątkowych sytuacjach zagrożeń dla trwałości lasu – gdy tempo wydzielania się posuszu stałoby się niepokojąco szybkie i wskaźnik NPC znalazłby się w klasie III lub wyższej.	Nadleśnictwo Daleszyce, Obręb Daleszyce: 10-a; 10-b; 11-a; 11-c; 12-c; 12-d; 16-b; 16-c; 17-c; 17-d; 17-f; 19-c; 26-a; 27-a; 28-a; 30-b; 30-c; 31-a, 32-a; 33-a; 33-b; 33-c, 35-a, 58-b; 59-c; 60-a; 60-c; 60-d; 61-a; 65-d; 66-a; 66-b; 67-a; 67-c; 68-b; 68-c; 69-a; 69-b; 70-a; 70-b; 71-a; 71-b; 71-c; 72-a; 72-b; 72-c; 73-a; 74-a; 74-b; 74-c; 74-d; 74-f; 75-a; 75-b; 75-c; 75-d; 75-f; 75-g; 76-a, 76-d; 76-f; 77-c; 77-d; 77-f; 77-g; 77-h; 77-i; 77-j, 80-a; 80-b; 80-c; 80-d; 81-a; 81-b; 81-c; 81-d; 82-a; 82-b; 82-c; 83-a; 83-b; 83-c, 85-d; 86-a; 87-a; 87-b,  Nadleśnictwo Łagów, Obręb Łagów: 112-d; 113-a; 114-a; 117-b; 131-a; 131-b; 132-a; 132-b, 166-a;  Nadleśnictwo Daleszyce, Widelki: 311/2, Nadleśnictwo Daleszyce, Obręb Makoszyn:607, Nadleśnictwo Daleszyce, Obręb Cisów:480,	W razie potrzeb.	Właściwy terytorialnie Nadleśniczy, właściciel lub wykonujący prawa właścicielskie na podstawie porozumienia zawartego z organem sprawującym nadzór nad obszarem Natura 2000.
B1	Wskazania do	Prowadzenie gospodarki	Działki i oddziały leśne jak wyżej.	W razie potrzeb.	Właściwy terytorialnie	

		<p>prowadzenia gospodarki leśnej.</p>	<p>leśnej w oparciu o złożone metody użytkowania, z popieraniem naturalnego odnowienia i uwzględniające naturalną sukcesję i fluktuację gatunkową w obrębie siedlisk. W ramach użytkowania należy pozostawiać drzewa stare, pojedynczo, grupowo i kępowo, do naturalnego rozkładu w ilości 5% - 10% masy na pow. manipulacyjnej z chwilą przystąpienia do rębni.</p>			<p>Nadleśniczy, właściciel lub wykonujący prawa właścicielskie na podstawie porozumienia zawartego z organem sprawującym nadzór nad obszarem Natura 2000.</p>
	B1	<p>Wskazania do prowadzenia gospodarki leśnej.</p>	<p>Gospodarka leśna na siedliskach chronionych (naturowych) powinna być prowadzona z uwzględnieniem poniższych kierunkowych zasad: 1. Podczas wykonywania cięć nie usuwać drzew najstarszych, w szczególności pozostawiać drzewa pojedynczo i grupowo, zajmujące łącznie nie mniej niż 5-10% powierzchni i stanowiące łącznie nie mniej niż 5-</p>	<p>Działki i oddziały leśne jak wyżej.</p>	<p>W razie potrzeb.</p>	<p>Właściwy terytorialnie Nadleśniczy lub wykonujący prawa właścicielskie na podstawie porozumienia zawartego z organem sprawującym nadzór nad obszarem Natura 2000.</p>

		<p>10% masy; od momentu rozpoczęcia rębni pozostawiać konsekwentnie drzewa martwe, złomy i wywroty.</p> <p>2. Pozostawiać w ekosystemie drzewa opanowane przez owady (kambiofagi tzw. posusz czynny), w ilości nie powodującej zagrożenia dla stanu sanitarnego drzewostanu.</p> <p>3. Pozostawiać w ekosystemie leśnym możliwie maksymalną ilość posuszu jałowego (nie zasiedlonego lub opuszczonego przez kambiofagi) oraz złomów i wywrotów nie zasiedlonych lub opuszczonych przez kambiofagi.</p> <p>Powyższe zasady nie dotyczą:</p> <ul style="list-style-type: none"><li>- usuwania zagrożeń zdrowia i życia ludzi, zagrożenia mienia</li><li>- prowadzenia akcji ratowniczej i wykonywania zadań z zakresu ochrony przeciwpożarowej</li></ul>			
--	--	--	--	--	--

			obszarów leśnych.			
	B5	Zoptymalizowanie szlaków zrywkowych w układzie przestrzennym i czasowym.	Zgodnie z zasadami gospodarowania w lasach i pozyskiwania drewna, wyznaczyć szlaki i drogi zrywkowe w sposób, który spowoduje najmniejsze przekształcenia gleb w lesie (głębokie koleiny).	Cały obszar.	W razie potrzeb.	Właściwy terytorialnie Nadleśniczy, właściciel lub wykonujący prawa właścicielskie na podstawie porozumienia zawartego z organem sprawującym nadzór nad obszarem Natura 2000
	<b>Nr</b>	<b>Działania dotyczące monitoringu stanu przedmiotów ochrony oraz monitoringu realizacji celów działań ochronnych</b>				
	C1	Ocena stanu zachowania przedmiotów ochrony.	Zgodnie z obowiązującą metodyką.	Nadleśnictwo Łagów, obręb Łagów: 118-c; 119-b; 143-a; 112-d; 113-a; 114-a; 131-a; 131-b; 132-a; 132-b,  Nadleśnictwo Daleszyce, obręb Daleszyce: 19-c; 35-a; 58-b; 59-c; 69-a; 69-b; 70-a; 70-b; 71-a; 71-b; 71-c; 72-a; 72-b; 72-c; 73-a; 81-c; 81-d; 82-a; 82-b; 82-c; 83-a; 83-b; 83-c, 85-d; 86-a; 87-a; 87-b	W 6 roku od wejścia w życie zarządzenia.	Sprawujący nadzór nad obszarem Natura 2000.
<b>9170</b> Grąd środkowoeuropejski i subkontynentalny ( <i>Galio-Carpinetum</i> , <i>Tilio-Carpinetum</i> )	<b>Nr</b>	<b>Działania związane z utrzymaniem lub modyfikacją metod gospodarowania</b>				
	B1	Wskazania do prowadzenia gospodarki leśnej.	Konsekwentne pozostawianie wszystkich martwych i zamierających drzew w siedlisku przyrodniczym, z zastrzeżeniem możliwości ich usuwania	Nadleśnictwo Daleszyce, Obręb Daleszyce: 83-a; 83-d; 83-b; 84-a; 84-b; 84-c; 84-d; Nadleśnictwo Daleszyce, Cisów:483,  Nadleśnictwo Daleszyce, Obręb Szczecno: 12-h; 13-b; 13-d; 13-f; 14-b;	W razie potrzeb.	Właściwy terytorialnie Nadleśniczy.

			<p>w wyjątkowych sytuacjach zagrożeń dla trwałości lasu – gdy tempo wydzielania się posuszu stałoby się niepokojąco szybkie i wskaźnik NPC znalazłby się w klasie III lub wyższej.</p>	<p>14-a, 14-f; 14-h; 14-i; 19-b; 19-f; 20-a; 20-b; 20-c; 20-d; 20-f; 20-g; 21-a, 21-b; 21-c; 21-d; 21-f; 21-g; 21-h; 22-a; 22-c, 22-f; 27-g; 27-h; 27-i; 27-j; 27-k; 27-l; 27-m; 27-n; 27-p; 27-s, 27-b; 27-d; 27-f; 28-a; 28-b; 28-c; 29-a, 29-c; 30-a; 30-b; 30-c; 30-d; 30-g; 31-a; 31-b; 31-c; 32-a, 38-b; 38-c; 39-a; 39-b; 40-b; 40-c; 40-f; 41-a; 41-f, 53-d; 53-c, 57-b, 58-g; 58-h; 58-i, 60-a,</p> <p>Nadleśnictwo Łągów, Obręb Łągów: 77-a; 166-a;</p>		
B1	Wskazania do prowadzenia gospodarki leśnej.	<p>W przypadku wykonywania zabiegów gospodarczych prowadzić przebudowę w kierunku drzewostanów liściastych: dąb, buk, jawor, grab, lipa, wiąz, klon. Dopuszczalny jest udział jodły do ok. 20%. Przebudowę prowadzić w oparciu o złożone metody użytkowania, z maksymalnym wykorzystaniem odnowienia naturalnego.</p>	Działki jak wyżej.	W razie potrzeb.	Właściwy terytorialnie Nadleśniczy.	
B1	Wskazania do prowadzenia gospodarki	Gospodarka leśna na siedliskach chronionych (naturowych) powinna	Działki jak wyżej.	W razie potrzeb.	Właściwy terytorialnie Nadleśniczy.	

		leśnej	<p>być prowadzona z uwzględnieniem poniższych kierunkowych zasad:</p> <ol style="list-style-type: none"><li>1. Podczas wykonywania cięć nie usuwać drzew najstarszych, w szczególności pozostawiać drzewa pojedynczo i grupowo, zajmujące łącznie nie mniej niż 5-10% powierzchni i stanowiące łącznie nie mniej niż 5-10% masy; od momentu rozpoczęcia rębni pozostawiać konsekwentnie drzewa martwe, złomy i wywroty.</li><li>2. Pozostawiać w ekosystemie drzewa opanowane przez owady (kambiofagi tzw. posusz czynny), w ilości nie powodującej zagrożenia dla stanu sanitarnego drzewostanu.</li><li>3. Pozostawiać w ekosystemie leśnym możliwie maksymalną ilość posuszu jałowego (nie zasiedlonego lub opuszczonego przez kambiofagi) oraz złomów</li></ol>			
--	--	--------	---	--	--	--

			<p>i wywrotów nie zasiedlonych lub opuszczonych przez kambiofagi.</p> <p>Powyższe zasady nie dotyczą:</p> <ul style="list-style-type: none"> <li>- usuwania zagrożeń zdrowia i życia ludzi,</li> <li>zagrożenia mienia</li> <li>- prowadzenia akcji ratowniczej i wykonywania zadań z zakresu ochrony przeciwpożarowej obszarów leśnych.</li> </ul>			
	B1	Wskazania do prowadzenia gospodarki leśnej.	<p>Prowadzenie gospodarki leśnej w oparciu o złożone metody użytkowania, z popieraniem naturalnego odnowienia i uwzględniające naturalną sukcesję i fluktuację gatunkową w obrębie siedlisk. W ramach użytkowania należy pozostawiać drzewa stare, pojedynczo, grupowo i kępowo, do naturalnego rozkładu w ilości 5% - 10% masy na pow. manipulacyjnej z chwilą przystąpienia do rębni.</p>	Działki jak wyżej.	W razie potrzeb.	Właściwy terytorialnie Nadleśniczy.



	B5	Zoptymalizowanie szlaków zrywkowych w układzie przestrzennym i czasowym.	Zgodnie z zasadami gospodarowania w lasach i pozyskiwania drewna, wyznaczyć szlaki i drogi zrywkowe w sposób, który spowoduje najmniejsze przekształcenia gleb w lesie (głębokie koleiny).	Cały obszar.	W razie potrzeb.	Właściwy terytorialnie Nadleśniczy.
	<b>Nr</b>	<b>Działania dotyczące monitoringu stanu przedmiotów ochrony oraz monitoringu realizacji celów działań ochronnych</b>				
	C1	Ocena stanu zachowania przedmiotów ochrony.	Zgodnie z obowiązującą metodyką.	Nadleśnictwo Daleszyce, obręb Daleszyce: 83-b; 84-a; 84-b, Obręb Szczecno: 13-d; 14-f; 14-h; 14-i; 21-a, 27-g; 27-h; 27-i; 27-j; 27-k; 27-l; 27-m; 27-n; 27-p; 27-s, 60-a, 57-b, Nadleśnictwo Łagów, obręb Łagów: 77-a	W 6 roku od wejścia w życie zarządzenia.	Sprawujący nadzór nad obszarem Natura 2000.
<b>9190</b> Kwaśne dąbrowy ( <i>Quercion robur-petraeae</i> )	<b>Nr</b>	<b>Działania związane z utrzymaniem lub modyfikacją metod gospodarowania</b>				
	B1	Wskazania do prowadzenia gospodarki leśnej.	Konsekwentne pozostawianie wszystkich martwych i zamierających drzew w siedlisku przyrodniczym, z zastrzeżeniem możliwości ich usuwania w wyjątkowych sytuacjach zagrożeń dla trwałości lasu – gdy	Nadleśnictwo Daleszyce, Obręb Szczecno: 15-d, 13-c, Nadleśnictwo Daleszyce, Obręb Daleszyce: 115-l,  Nadleśnictwo Łagów, Obręb Łagów: 173-f, 173-a; 173-b; 173-c; 173-d; 174-c; 174-a; 174-b; 175-b; 175-d; 175-f, 209-f, 209-j; 209-i	W razie potrzeb.	Właściwy terytorialnie Nadleśniczy, właściciel lub wykonujący prawa właścicielskie na podstawie porozumienia zawartego z organem sprawującym nadzór nad obszarem Natura 2000.

		tempo wydzielania się posuszu stałoby się niepokojąco szybkie i wskaźnik NPC znalazłby się w klasie III lub wyższej.	Nowa Huta: 397/1; 400; 416; 417/3; 418/2,		
B1	Wskazania do prowadzenia gospodarki leśnej.	Prowadzenie przebudowy polegającej na ograniczeniu sosny do 20%, eliminacji jodły i buka. Przebudowę prowadzić w cięciach trzebieżowych złożonymi metodami użytkowania.	Działki jak wyżej.	W razie potrzeb.	Właściwy terytorialnie Nadleśniczy, właściciel lub wykonujący prawa właścicielskie na podstawie porozumienia zawartego z organem sprawującym nadzór nad obszarem Natura 2000
B1	Wskazania do prowadzenia gospodarki leśnej.	Prowadzenie gospodarki leśnej w oparciu o złożone metody użytkowania, z popieraniem naturalnego odnowienia dębu, dopuszczalny niewielki udział sosny. W ramach użytkowania należy pozostawiać drzewa stare, pojedynczo, grupowo i kępowo, do naturalnego rozkładu w ilości 5% - 10% masy na pow. manipulacyjnej z chwilą przystąpienia do rębni.	Działki jak wyżej.	W razie potrzeb.	Właściwy terytorialnie Nadleśniczy, właściciel lub wykonujący prawa właścicielskie na podstawie porozumienia zawartego z organem sprawującym nadzór nad obszarem Natura 2000.

	B1	Wskazania do prowadzenia gospodarki leśnej.	<p>Gospodarka leśna na siedliskach chronionych (naturowych) powinna być prowadzona z uwzględnieniem poniższych kierunkowych zasad:</p> <p>1. Podczas wykonywania cięć nie usuwać drzew najstarszych, w szczególności pozostawiać drzewa pojedynczo i grupowo, zajmujące łącznie nie mniej niż 5-10% powierzchni i stanowiące łącznie nie mniej niż 5-10% masy; od momentu rozpoczęcia rębni pozostawiać konsekwentnie drzewa martwe, złomy i wywroty.</p> <p>2. Pozostawiać w ekosystemie drzewa opanowane przez owady (kambiofagi tzw. posusz czynny), w ilości nie powodującej zagrożenia dla stanu sanitarnego drzewostanu.</p> <p>3. Pozostawiać w ekosystemie leśnym możliwie maksymalną ilość posuszu jałowego</p>	Działki jak wyżej.	W razie potrzeb.	Właściwy terytorialnie Nadleśniczy, właściciel lub wykonujący prawa właścicielskie na podstawie porozumienia zawartego z organem sprawującym nadzór nad obszarem Natura 2000.
--	----	---	--	--------------------	------------------	---

		(nie zasiedlonego lub opuszczonego przez kambiofagi) oraz złomów i wywrotów nie zasiedlonych lub opuszczonych przez kambiofagi. Powyższe zasady nie dotyczą: - usuwania zagrożeń zdrowia i życia ludzi, zagrożenia mienia - prowadzenia akcji ratowniczej i wykonywania zadań z zakresu ochrony przeciwpożarowej obszarów leśnych.			
B5	Zoptymalizowanie szlaków zrywkowych w układzie przestrzennym i czasowym (działanie obligatoryjne <sup>1)</sup> ).	Zgodnie z zasadami gospodarowania w lasach i pozyskiwania drewna, wyznaczyć szlaki i drogi zrywkowe w sposób, który spowoduje najmniejsze przekształcenia gleb w lesie (głębokie koleiny).	Cały obszar.	W razie potrzeb.	Właściwy terytorialnie Nadleśniczy, właściciel lub wykonujący prawa właścicielskie na podstawie porozumienia zawartego z organem sprawującym nadzór nad obszarem Natura 2000
<b>Nr</b>	<b>Działania dotyczące monitoringu stanu przedmiotów ochrony oraz monitoringu realizacji celów działań ochronnych</b>				
C1	Ocena stanu zachowania przedmiotów	Zgodnie z obowiązującą metodyką.	Nadleśnictwo Daleszyce, obręb Daleszyce: 115-l, Obręb Szczecno: 13-c,	W 6 roku od wejścia w życie zarządzenia.	Sprawujący nadzór nad obszarem Natura 2000.

		ochrony.		Nadleśnictwo Łągów, obręb Łągów: 174-a; 174-b; 174-c; 175-b; 175-d; 175-f, 209-j; 209-i		
<b>*91D0</b> Bory i lasy bagienne ( <i>Vaccinio uliginosi-Betuletum pubescentis</i> , <i>Vaccinio uliginosi-Pinetum</i> , <i>Pino mugo-Sphagnetum</i> , <i>Sphagno girgensohnii-Piceetum</i> ) i brzożowo-sosnowe bagienne lasy borealne	<b>Nr</b>	<b>Działania związane z utrzymaniem lub modyfikacją metod gospodarowania</b>				
	B1	Wskazania do prowadzenia gospodarki leśnej.	Konsekwentne pozostawianie wszystkich martwych i zamierających drzew, z zastrzeżeniem możliwości ich usuwania w wyjątkowych sytuacjach zagrożeń dla trwałości lasu – gdy tempo wydzielania się posuszu stałoby się niepokojąco szybkie i wskaźnik NPC znalazłby się w klasie III lub wyższej.	Nadleśnictwo Łągów, Obręb Łągów: 247-d; 252-k, 252-l, 260-d, 255-b; 255-a, 257-h,  Nadleśnictwo Chmielnik, Obręb Chmielnik: 9-c; 9-f, 9-g; 10-d; 14-d; 15-f, 15-h, 15-j; 16-d; 23-d; 24-c; 34-b, 34-f, 34-h;  Nadleśnictwo Daleszyce, Obręb Daleszyce: 56-d, 133-m; 133-n; 133-p; 135-h; 136-d; 136-i; 137-h; 138-f; 139-g; 139-s, 139-f, 141-g; 141-f, 141-h; 141-i; 141-d; 141-k, 142-f, 142-g, 144-c; 144-d,  Nadleśnictwo Daleszyce, Obręb Szczecno: 1-dx, 1-r; 1-i; 1-h; 1-g, 1-k, 1-f; 1-c, 1-ax; 1-bx; 1-j; 1-s; 1-t; 1-w; 1-x; 1-y; 1-z; 2-d; 2-f; 2-h; 2-i; 2-j; 2-k, 2-cx, 2-a; 2-b; 2-dx; 2-fx; 2-gx; 2-ix; 2-kx; 2-l; 2-m; 2-n; 2-o; 2-p; 2-r; 2-y; 11-d; 26-d; 35-a,	W razie potrzeb.	Właściwy terytorialnie Nadleśniczy.
	B1	Wskazania do prowadzenia gospodarki leśnej.	Powstrzymanie się z rębniami (wylączenie z pozyskania drewna) w siedlisku przyrodniczym oraz na szerokości 20 m	Działki jak wyżej.	Działanie coroczne.	Właściwy terytorialnie Nadleśniczy.

			od granic siedliska.			
	<b>Nr</b>	<b>Działania dotyczące monitoringu stanu przedmiotów ochrony oraz monitoringu realizacji celów działań ochronnych</b>				
	C1	Ocena stanu zachowania przedmiotów ochrony.	Zgodnie z obowiązującą metodyką.	Nadleśnictwo Daleszyce, obręb Daleszyce: 56-d, 141-g; 141-h; 141-i; 142-g, 133-m; 133-n; 144-c; 144-d, Obręb Szczecno: 1-f; 1-c, 2-r; 2-y Nadleśnictwo Chmielnik, obręb Chmielnik: 10-d; 34-b; 34-f; 34-h, 15-h;  Nadleśnictwo Łagów, obręb Łagów: 255-b; 255-a,	W 4 i 8 roku od wejścia w życie zarządzenia.	Sprawujący nadzór nad obszarem Natura 2000.
	<b>Nr</b>	<b>Uzupełnienie stanu wiedzy o przedmiocie ochrony</b>				
	D1	Inwentaryzacja terenowa i uzupełnienie stanu wiedzy.	Analiza rozmieszczenia i stanu zachowania siedliska, w tym wykonanie oceny siedliska.	Nadleśnictwo Chmielnik, Obręb Chmielnik: 10-d; 14-c; 15-h; 16-j, 34-f; 34-h,	Do 5 lat od wejścia w życie zarządzenia.	Sprawujący nadzór nad obszarem Natura 2000.
<b>*91E0</b> Łęgi wierzbowe, topolowe, olszowe i jesionowe ( <i>Salicetum albo-fragilis</i> , <i>Populetum albae</i> , <i>Alnetion glutinoso-incanae</i> ) i olsy	<b>Nr</b>	<b>Działania związane z utrzymaniem lub modyfikacją metod gospodarowania</b>				
	B1	Wskazania do prowadzenia gospodarki leśnej.	Odstąpienie od rębni w siedlisku przyrodniczym.	Nadleśnictwo Łagów, Obręb Łagów: 253-a; 253-b; 253-c; 253-d; 253-f; 253-g; 253-h; 253-i; 253-j; 253-k, Nadleśnictwo Daleszyce, Obręb Szczecno: 35-f, 45-d, Nadleśnictwo Daleszyce, Obręb Daleszyce: 133-r; 143-b; 143-c; 143-d; 143-f; 144-a; 144-a; 144-b; 144-f; 144-g; 144-h, Nadleśnictwo Chmielnik, Obręb	Działanie coroczne	Właściwy terytorialnie Nadleśniczy, właściciel lub wykonujący prawa właścicielskie na podstawie porozumienia zawartego z organem sprawującym nadzór nad obszarem Natura 2000

źródłiskowe				Chmielnik: 18-j, 21-b, 29-g; 29-h, 32-g,		
	B1	Wskazania do prowadzenia gospodarki leśnej.	Konsekwentne pozostawianie wszystkich martwych i zamierających drzew w siedlisku przyrodniczym , z zastrzeżeniem możliwości ich usuwania w wyjątkowych sytuacjach zagrożeń dla trwałości lasu – gdy tempo wydzielania się posuszu stałoby się niepokojąco szybkie i wskaźnik NPC znalazłby się w klasie III lub wyższej.	<p>Nadleśnictwo Chmielnik, Obręb Chmielnik: 12A-f; 15-n; 15-o; 15-p; 16-a, 18-d; 18-j; 18-k; 18-l; 19-t; 19-g; 21-a; 21-d; 21-g; 21-c; 22-a; 22-b; 22-f; 22-h, 22-i; 28-d; 29-f; 29-i; 29-j; 30-g; 30-h; 30-i; 31-h; 31-i; 31-j; 31-d; 31-g; 31-k; 31-l; 32-f; 32-h; 33-h; 33-i; 41-a, 42-f; 42-g; 42-h, 42-i</p> <p>Obręb Papiernia: 103/4; 12/5; 12/6, 64/1; 64/2; 88, 145;</p> <p>Obręb Smyków: 263; 264; 208/1; 208/2, Obręb Podstola: 162; 163; 164; 166; 171; 172; 173; 174; 175; 176; 177; 178/2; 179, 218; 219; 220; 221; 222; 223, 269, Obręb Głuchów lasy: 23;</p> <p>Obręb Drogowle: 398; 460/5; 441; 442; 459;462/1;462/9;468; 560; 645; 655; 658, 659,</p> <p>Nadleśnictwo Łagów, Obręb Łagów: 175-h; 175-g; 181-m; 181-n; 181-o; 181-r; 182-g, 182-i; 182-j; 182-r; 182-s; 187-b; 187-c; 187-d; 187-g, 206-f; 206-g; 206-j; 206-k; 206-m; 207-b; 230-d; 230-f; 253-h; 253-i; 253-j; 253-k;</p> <p>Obręb Widelki: 41/2; 322/3; 324; 331/3; 332; 330; 333/3; 343; 344/3; 345, 353; 354;</p> <p>Obręb Korzenno: 39/3; 40; 45; 267; 268; 285; 28,</p> <p>Nadleśnictwo Daleszyce, Obręb</p>	W razie potrzeb.	Właściwy terytorialnie Nadleśniczy, właściciel lub wykonujący prawa właścicielskie na podstawie porozumienia zawartego z organem sprawującym nadzór nad obszarem Natura 2000.

			<p>Szczecno: 1-b; 1-a, 1-d, 2-hx, 2-jx; 21-f; 22-c, 23-h, 29-b, 30-h, 30-j; 30-i; 31-b; 31-f; 31-d, 31-g; 31-h; 31-i, 35-b; 35-c; 35-d; 35-f; 35-g; 35-h; 36-a; 36-g; 36-h; 40-a; 40-b; 40-g; 40-c; 40-f; 41-a, 41-c; 41-f, 45-a; 45-b; 45-c; 45-d; 46-a; 46-b; 46-c; 46-g; 46-k; 47-b, 47-j; 48-b; 49-c; 49-g, 55-g; 55-j; 55-n; 55-p; 55-r; 55-s; 56-i; 56-k; 58-g; 58-h; 58-i, 59-d, 63-a, 63-h; 64-c; 64-g; 64-j; 64-h; 65-c, 65-g; 66-a; 67-a, 1001; 1038;</p> <p>Daleszyce: 2611; 2613; 2615; 2617; 2626; 2629/1; 2657; 2725; 3287/1; 3291/1; 3319/1; 3320/1; 3321/1; 3324/1; 3325/1; 3332/1; 3333; 3337; 3338; 3339; 3340; 3341; 3534; 3535; 3536; 3543; 3544; 3545; 3546; 3548; 3560; 3563; 3564; 3565; 3566; 3624</p> <p>Nadleśnictwo Daleszyce, Obręb Daleszyce: 40-c; 40-d; 41-i; 41-k; 41-l; 42-g, 133-o; 133-p; 133-r; 144-a; 144-b; 144-c; 144-f; 144-g; 144-h; 2657; 3466; 3496; 3498/1; 3499/1; 3500/1; 3501/1; 3506; 3508/1; 3523; 3559,</p> <p>Nadleśnictwo Daleszyce, Obręb Dębno: 1497;1498; Obręb Holendry: 1/1/; 1/2; 13;14; 15/3; 16/1; 16/2; 16/3; 17; 18/1; 18/2; 19; 337, Obręb Wola Wąkopna: 373; 374; 375;3; Obręb Korzenno: 267; 268; 285; 286; 39/3; 40;45;</p>		
--	--	--	---	--	--



				Obręb Smyków: 260, Obręb Cisów: 497; 498; 570,		
B1	Wskazania do prowadzenia gospodarki leśnej.	Wstrzymanie wykonania cięć rębnych przewidzianych w planach urządzenia lasu w pasie o szerokości 20m+20m wzdłuż cieków wodnych. W ramach prowadzonych cięć rębnych pozostawiać w formie pojedynczych drzew, grup i kęp drzew starych, w ilości 5% - 10% masy na powierzchni manipulacyjnej z chwilą przystąpienia do rębni. Długofalowo dążyć do gospodarowania metodami złożonymi z wydłużonym okresem odnowienia.	Działki i wydzielienia jak wyżej.	Działanie coroczne.	Właściwy terytorialnie Nadleśniczy, właściciel lub wykonujący prawa właścicielskie na podstawie porozumienia zawartego z organem sprawującym nadzór nad obszarem Natura 2000.	
B1	Wskazania do prowadzenia gospodarki leśnej.	Dążyć do utrzymania zwarcia koron drzew na poziomie ok. 70-80%.	Działki i wydzielienia jak wyżej.	W razie potrzeb.	Właściwy terytorialnie Nadleśniczy, właściciel lub wykonujący prawa właścicielskie na podstawie porozumienia zawartego z organem sprawującym nadzór nad obszarem Natura 2000	

Nr	Działania dotyczące monitoringu stanu przedmiotów ochrony oraz monitoringu realizacji celów działań ochronnych				
C1	Ocena stanu zachowania przedmiotów ochrony.	Zgodnie z obowiązującą metodyką.	<p>Nadleśnictwo Chmielnik, Obręb Chmielnik: 32-g, 18-j, 15-n; 15-o; 15-p; 15-r; 59A-a; 59A-b; 59A-d; 42-a; 42-f; 42-g; 42-h; 42-i;</p> <p>Obręb Papiernia: 145; 103/4;</p> <p>Obręb Smyków: 263; 264; 208/1; 208/2,</p> <p>Obręb Drogowle: 398; 460/5; 468; 560; 645; 655; 659,</p> <p>Obręb Podstoła: 218; 219; 220; 221; 222; 223; 269,</p> <p>Nadleśnictwo Daleszyce, obręb Szczecno: 29-b, 55-p; 55-r; 55-s; 56-i; 56-k; 63-a, 59-d, 1-b; 1-a, 2-jx; 35-b; 35-c; 35-d; 35-f; 35-g; 35-h; 36-a; 36-g; 36-h; 45-a; 45-b; 45-c; 45-d; 46-a; 46-b; 46-c; 46-g; 46-k; 1001; 1038; 67-a,</p> <p>Obręb Daleszyce: 40-c; 40-d; 41-i; 41-k; 41-l; 42-g, 2611; 2613; 2615; 2617; 2626; 2629/1; 2657; 2725; 3287/1; 3291/1; 3319/1; 3320/1; 3321/1; 3324/1; 3325/1; 3332/1; 3333; 3337; 3338; 3339; 3340; 3341; 3534; 3535; 3536; 3543; 3544; 3545; 3546; 3548; 3560; 3563; 3564; 3565; 3566; 3624, 133-o; 133-p; 133-r; 144-a; 144-b; 144-c; 144-f; 144-g; 144-h; 144-c,</p> <p>Obręb Holendry: 1/1/;</p> <p>Obręb Cisów: 497; 498; 570, 5A87</p> <p>Nadleśnictwo Łagów, obręb Łagów: 175-h; 175-g; 230-d; 230-f; 187-b; 187-c; 187-d; 187-g,</p> <p>Obręb Widelki: 41/2; 322/3; 324, 353;</p>	W 6 roku od wejścia w życie zarządzenia.	Sprawujący nadzór nad obszarem Natura 2000.

				354; 41/2; Obręb Wola Wąkopna: 373; 374; 375; 3; Obręb Korzenno: 267; 268; 285; 286; 39/3; 40; 45; 39/3; 40; 45; 267; 268; 285; 286		
	<b>Nr</b>	<b>Uzupełnienie stanu wiedzy o przedmiocie ochrony</b>				
	D1	Inwentaryzacja terenowa i uzupełnienie stanu wiedzy.	Analiza rozmieszczenia i stanu zachowania siedliska, w tym wykonanie oceny siedliska.	Nadleśnictwo Chmielnik, Obręb Chmielnik: 15-r; 19-k; 19-o, 30-f; 32-i; 42-d; 42-a; 59A-a; 59A-b; 59A-d;	Do 5 lat od wejścia w życie zarządzenia.	Sprawujący nadzór nad obszarem Natura 2000.
91P0 Wyżynny jodłowy bór mieszany ( <i>Abietetum polonicum</i> )	<b>Nr</b>	<b>Działania związane z utrzymaniem lub modyfikacją metod gospodarowania</b>				
	B1	Wskazania do prowadzenia gospodarki leśnej.	Odstąpienie od rębni.	Nadleśnictwo Łągów, Obręb Łągów 116-a, Nadleśnictwo Daleszyce, Obręb Daleszyce: 15-a; 15-b; 15-c; 15-d	Działanie coroczne.	Właściwy terytorialnie Nadleśniczy.
	B1	Wskazania do prowadzenia gospodarki leśnej.	Konsekwentne pozostawianie wszystkich martwych i zamierających drzew, z zastrzeżeniem możliwości ich usuwania w wyjątkowych sytuacjach zagrożeń dla trwałości lasu – gdy tempo wydzielania się posuszu stałoby się niepokojąco szybkie i wskaźnik NPC znalazłby się w klasie III lub wyższej.	Nadleśnictwo Daleszyce, Obręb Daleszyce: 2-g; 3-d; 6-a; 6-b; 7-a; 7-b; 7-c; 8-c; 8-d; 8-f; 12-a; 13-a; 13-c; 14-a; 14-b; 16-a; 17-a; 17-b; 17-d; 19-b; 19-c; 20-c; 22-a; 22-b; 22-h; 22-g, 23-a; 23-c, 26-b; 26-c; 26-d; 26-f; 27-c; 27-d; 27-f; 28-b, 29-a; 29-b; 30-a; 30-b; 30-c; 30-d; 31-a; 31-b; 31-c; 31-d; 31-f; 32-b; 32-c; 33-d; 35-a; 36-a, 45-d, 44-c; 44-a, 48-a; 48-b; 48-c; 48-d; 49-d; 49-g; 59-a; 60-a; 60-b; 60-c; 60-d, 62-c; 65-f, 77-a; 77-b, 97-b; 96-d; 109-a, 114-c, 118-d, Obręb Cisów: 200/1; 472; 506, 529; 530,	Działanie coroczne.	Właściwy terytorialnie Nadleśniczy, właściciel lub wykonujący prawa właścicielskie na podstawie porozumienia zawartego z organem sprawującym nadzór nad obszarem Natura 2000.

			<p>Obręb Smyków: 540; 541; 542, Nadleśnictwo Daleszyce, Obręb Szczecno: 24-k; 24-i; 50-g; 50-h; 59-a; 59-b; 59-c, 972,</p> <p>Nadleśnictwo Łagów, Obręb Łagów: 71- a; 71-b; 72-c; 73-a; 73-b, 74-b; 77-a; 78- a; 88-a; 88-b; 88-c; 88-d; 89-a; 89-b; 90- a; 92-a; 92-b; 93-a; 93-b; 93-c; 93-d; 94- b; 94-c; 95-a; 99-c, 102-c, 103-b; 103-c; 103-d; 103-f; 103-g; 103-h; 104-a; 104-b; 104-c; 108-b; 108-k; 121-b; 121-c; 122-a; 122-b; 122-c; 123-a; 123-b; 123-c; 126-a; 127-a; 127-b; 128-a; 128-b; 129-a; 129-c; 133-c; 134-a; 135-a; 136-a; 136-b; 139-a; 139-b; 139-c; 146-a; 147-a; 148-a; 148-b; 149-a; 149-b; 149-c, 151-a; 152-a; 152-b; 152-c; 153-b; 156-a; 156-b; 156-c, 157-f, 175-c, Obręb Lechówek: 432/1; 425/1; 334; 425/2; 433;342, Obręb Sędek: 303/1; 303/2; 305; 764, Obręb Makoszyn: 511; 512; 516; 528; 557; 589, Obręb Koziel: 103; 104/1; 104/2; 105; 106; 107; 108; 109; 110; 112/1; 112/2; 112/3; 113; 117/1; 117/2; 128; 129; 278; 295; 67; 68; 69; 70; 71; 72; 73/1; 73/2; 74; 75; 76; 77; 78; 79; 80; 81/1; 81/2; 81/3; 82; 83; 84; 85; 86; 87; 88/1; 88/2; 89; 90; 91; 95; 96; 97/1; 97/2; 97/3; 98;99; Obręb Nowa Huta: 115; 116; 117; 118; 120/1; 121; 122; 123; 124/5; 124/7; 124/8; 128; 129/1; 129/2; 130; 133/1;</p>	
--	--	--	---	--

				134/3; 135/1; 136; 137/1; 137/2; 138; 139; 510; 513/1; 515; 72/1; 73/1; 74/1; 75;77; 79; 80; 81; 82,		
B1	Wskazania do prowadzenia gospodarki leśnej.	Prowadzenie gospodarki leśnej w oparciu o złożone metody użytkowania, z popieraniem naturalnego odnowienia i uwzględniające naturalną sukcesję i fluktuację gatunkową w obrębie siedlisk. W ramach użytkowania należy pozostawiać drzewa stare, pojedynczo, grupowo i kępowo, do naturalnego rozkładu w ilości 5% - 10% masy na pow. manipulacyjnej z chwilą przystąpienia do rębni.	Działki i wydzielienia jak wyżej.	Działanie coroczne.	Właściwy terytorialnie Nadleśniczy, właściciel lub wykonujący prawa właścicielskie na podstawie porozumienia zawartego z organem sprawującym nadzór nad obszarem Natura 2000.	
B1	Wskazania do prowadzenia gospodarki leśnej.	Gospodarka leśna na siedliskach chronionych (naturowych) powinna być prowadzona z uwzględnieniem poniższych kierunkowych zasad: 1. Podczas wykonywania cięć nie usuwać drzew najstarszych,	Działki i wydzielienia jak wyżej.	W razie potrzeb.	Właściwy terytorialnie Nadleśniczy, właściciel lub wykonujący prawa właścicielskie na podstawie porozumienia zawartego z organem sprawującym nadzór nad obszarem Natura 2000.	

		<p>w szczególności pozostawiać drzewa pojedynczo i grupowo, zajmujące łącznie nie mniej niż 5-10% powierzchni i stanowiące łącznie nie mniej niż 5-10% masy; od momentu rozpoczęcia rębni pozostawiać konsekwentnie drzewa martwe, złomy i wywroty</p> <p>2. Pozostawiać w ekosystemie drzewa opanowane przez owady (kambiofagi tzw. posusz czynny), w ilości nie powodującej zagrożenia dla stanu sanitarnego drzewostanu</p> <p>3. Wykonywanie na siedlisku 91P0 (wyżynny jodłowy bór mieszany <i>Abietetum polonicum</i>) planowanych w planie urządzenia lasu cięć przedrębnych w formie trzebieży, w tym trzebieży przekształceniowej połączonej w miarę możliwości z czyszczeniami późnymi z przestrzeganiem następujących</p>			
--	--	--	--	--	--

		<p>dodatkowych zasad:</p> <ul style="list-style-type: none"><li>- celem cięcia jest zróżnicowanie struktury drzewostanu w kierunku struktury przerębowej,</li><li>- cięcia należy prowadzić we wszystkich warstwach drzewostanu oszczędzając jodłę w pierwszym piętrze dążąc do zwiększenia udziału miąższości drzew jodłowych w wieku powyżej 100 lat w ogólnej miąższości drzewostanu.</li><li>- ograniczyć usuwanie z ekosystemów leśnych martwych drzew o średnicy powyżej 10 cm, dążąc do zwiększenia ich ilości do min. 10 % zapasu drzewostanu.</li></ul> <p>Powyższe zasady nie dotyczą:</p> <ul style="list-style-type: none"><li>- usuwania zagrożeń zdrowia i życia ludzi, zagrożenia mienia,</li><li>- prowadzenia akcji ratowniczej i wykonywania zadań z zakresu ochrony przeciwpożarowej obszarów leśnych.</li></ul>			
--	--	---	--	--	--

	B5	Zoptymalizowanie szlaków zrywkowych w układzie przestrzennym i czasowym.	Zgodnie z zasadami gospodarowania w lasach i pozyskiwania drewna, wyznaczyć szlaki i drogi zrywkowe w sposób, który spowoduje najmniejsze przekształcenia gleb w lesie (głębokie koleiny).	Cały obszar.	W razie potrzeb.	Właściwy terytorialnie Nadleśniczy, właściciel lub wykonujący prawa właścicielskie na podstawie porozumienia zawartego z organem sprawującym nadzór nad obszarem Natura 2000
	<b>Nr</b>	<b>Działania dotyczące monitoringu stanu przedmiotów ochrony oraz monitoringu realizacji celów działań ochronnych</b>				
	C1	Ocena stanu zachowania przedmiotów ochrony.	Zgodnie z obowiązującą metodyką.	Nadleśnictwo Daleszyce, obręb Daleszyce: 2-g; 3-d; 6-a; 6-b; 7-a; 7-b; 7-c; 8-c; 8-d; 8-f; 23-c, 12-a; 13-a; 13-c; 14-a; 14-b; 16-a; 17-a; 17-b; 17-d; 29-a; 29-b; 30-a; 30-b; 30-c; 30-d; 31-a; 31-b; 31-c; 31-d; 31-f; 32-b; 32-c; 33-d; 59-a; 60-a; 60-b; 60-c; 60-d, 65-f, 118-d, Obręb Cisów: 506, Obręb Szczecno: 50-g; 50-h; 59-a; 59-b; 59-c, 24-k; 24-i; 972, Nadleśnictwo Łągów, obręb Łągów: 71-a, 175-c, 147-a; 146-a, 139-a; 139-b; 139-c; 151-a; 152-a; 152-b; 152-c; 153-b; 156-a; 156-b; 156-c	W 6 roku od wejścia w życie zarządzenia.	Sprawujący nadzór nad obszarem Natura 2000.
91T0 Sosnowy	<b>Nr</b>	<b>Działania związane z ochroną czynną</b>				



bór chrobotkowy ( <i>Cladonio-Pinetum</i> i chrobotkowa postać <i>Peucedano-Pinetum</i> )	A5	Usuwanie leżącego drewna.	Na obszarach objętych specjalnym sposobem zagospodarowania usuwania wzdłuż linii oddziałowych i głównych dróg na pasach o szerokości 30 m w głąb drzewostanu całości leżącego drewna (drobnica i grubizna) pozostałego po zabiegach ochrony czynnej lub w wyniku naturalnego procesu obumierania drzew.	Nadleśnictwo Łagów, Obręb Łagów: 190A-h, 191-a; 191-b; 191-c; 191-d; 192-a; 192-b; 192-c; 213-a; 213-b; 213-c; 214-a; 214-b; 215-a; 215-b; 215-c; 216-a; 216-b; 216-c; 216-g; 217-a; 217-b; 217-c; 217-d; 217-f; 218-a; 218-b; 218-c; 219-a; 219-b; 219-c; 219-d; 219-f, Nadleśnictwo Łagów, Obręb Dębno: 1458; 464; 465; 466; 467; 468; 469; 470/1; 470/2; 471; 472; 530,	Działanie coroczne.	Właściwy terytorialnie Nadleśniczy, właściciel lub wykonujący prawa właścicielskie na podstawie porozumienia zawartego z organem sprawującym nadzór nad obszarem Natura 2000.
---	----	---------------------------	---	--	---------------------	---

	A5	Usuwanie leżącego drewna.	Usuwanie drewna pozostałego po zabiegach trzebieżowych i zrębach.	<p>Nadleśnictwo Chmielnik, Obręb Chmielnik: 59A-g;  Obręb Drogowle: 530; 531; 532; 533; 534; 535; 536; 537; 538; 539; 540; 541; 543; 544; 545; 546; 547; 548; 549; 550; 551; 552; 553; 554; 555; 556; 557; 558; 559, 649;  Obręb Dębno: 736; 739/1; 739/2; 740,  Nadleśnictwo Daleszyce, Obręb Szczecno: 2-s, 2-bx  Nadleśnictwo Łagów, Obręb Łagów: 187C-dx; 187C-bx; 187C-cx; 187C-fx; 187C-r; 187C-x; 187C-y; 190-a; 190-b; 190-c; 190-d; 190-f; 190-i; 190-j; 190-k; 190-l; 190-m; 190-n; 190-p; 190-r; 190-s; 190-t; 191-a; 191-b; 191-c; 191-d; 192-a; 192-b; 192-c; 192-f; 192-g; 192-h; 192-i; 193-a; 201-g; 201-f; 202-k; 202-i; 202-h; 202-g; 204-b; 205-d; 205-g; 205-h; 205-i; 205-j; 205-k; 205-m; 206-l; 206-h, 207-j, 213-a; 213-b; 213-c; 214-a; 214-b; 215-a; 216-c; 216-d; 216-f; 216-i; 216-h; 216-a; 216-b; 216-g; 217-a; 217-b; 217-c; 218-a; 218-b; 228-f; 228-d; 228-c; 228-b; 228-a; 229-b; 231-c; 231-b; 231-a, 232-b; 251-f; 251-g; 251-h; 256-a; 256-b,  Obręb Dębno: 113/2B; 401/1; 402/1; 403/1; 405/1; 406/1; 409/1; 410; 411; 412; 413; 414; 415; 416; 417; 418; 420; 422; 423; 424; 425; 426; 427; 428; 429; 430; 433; 434; 435; 436; 438; 439; 440; 441; 442; 443; 444; 446; 447; 448; 449; 450; 451; 452; 455; 457; 459; 460; 461; 462; 464; 465; 466; 467; 468; 469; 470/1;470/2; 471; 472; 514; 530; 532;</p>	W razie potrzeb.	Właściwy terytorialnie Nadleśniczy, właściciel lub wykonujący prawa właścicielskie na podstawie porozumienia zawartego z organem sprawującym nadzór nad obszarem Natura 2000.
--	----	---------------------------	---	---	------------------	---

				<p>550; 553, 554; 590/2; 590/1; 591; 592; 604/9; 661; 662; 664; 734; 1458; 1495; 1499, Obręb Mędrów: 2; 1; 469; Obręb Korzenno: 40; Obręb Wola Wąkopna: 1; 2/1; 3; 4; 5; 6; 7; 8; 9; 10; 11; 12; 13; 14; 15; 16; 17; 26/1; 28; 30; 31; 33; 34; 35; 37; 38; 39; 40; 41; 42; 43; 391; 392; Obręb Wólka Pokłonna: 802/1, Obręb Widelki: 341; 343, 346/2, 352,</p>		
--	--	--	--	--	--	--

Nr	Działania związane z utrzymaniem lub modyfikacją metod gospodarowania				
B3	Gospodarka przerębowa.	Kształtowanie w ramach zabiegów ochrony czynnej rozluźnionego zwarcia w drzewostanie (zwarcie w granicach ok. 40-50%). Preferowanie odnowień naturalnych.	Nadleśnictwo Łagów, Obręb Łagów: 190A-h, 191-a; 191-b; 191-c; 191-d; 192-a; 192-b; 192-c; 213-a; 213-b; 213-c; 214-a; 214-b; 215-a; 215-b; 215-c; 216-a; 216-b; 216-c; 216-g; 217-a; 217-b; 217-c; 217-d; 217-f; 218-a; 218-b; 218-c; 219-a; 219-b; 219-c; 219-d; 219-f, Nadleśnictwo Łagów, Obręb Dębno: 1458; 464; 465; 466; 467; 468; 469; 470/1; 470/2; 471; 472; 530,	Działanie coroczne.	Właściwy terytorialnie Nadleśniczy, właściciel lub wykonujący prawa właścicielskie na podstawie porozumienia zawartego z organem sprawującym nadzór nad obszarem Natura 2000.
B6	Gospodarka zrębowa.	Użytkowanie rębnią zupełną (I). Kształtowanie w ramach zabiegów hodowlanych mających na celu zachowanie rozluźnionego zwarcia i istniejących luk w drzewostanie (zwarcie w granicach ok. 70 %). Stosowanie rozluźnionej więźby sadzenia, modelowanie w ramach czyszczeń wczesnych i późnych drzewostanu w celu opóźnienia momentu osiągnięcia zwarcia, a w dalszej kolejności kształtowania niewielkich (max. 1 ar) luk w ilości do	Nadleśnictwo Chmielnik, Obręb Chmielnik: 59A-b; 59A-c; 59A-d; 59A-f; 59A-g; 59A-h; Nadleśnictwo Daleszyce, Obręb Szczecno: 2-s, 2-bx Nadleśnictwo Łagów, Obręb Łagów: 187C-dx; 187C-bx; 187C-cx; 187C-fx; 187C-x; 187C-y, 187C-r; 190-a; 190-b; 190-c; 190-d; 190-f; 190-i; 190-j; 190-k; 190-l; 190-m; 190-n; 190-p; 190-r; 190-s; 190-t; 191-a; 191-b; 191-c; 191-d; 192-a; 192-b; 192-c; 192-f; 192-g; 192-h; 192-i; 193-a; 201-g; 201-f; 202-k; 202-i; 202-h; 202-g; 204-b; 205-d; 205-g; 205-h; 205-i; 205-j; 205-k; 205-m; 206-l; 206-h , 207-j, 213-a; 213-b; 213-c; 214-a; 214-b; 215-a; 216-c; 216-d; 216-f; 216-i; 216-h; 216-a; 216-b; 216-g; 217-a; 217-b; 217-c; 218-a; 218-b; 229-b; 228-f; 228-d; 228-c; 228-b; 228-a; 231-c; 231-b; 231-a, 232-b; 251-f; 251-g; 251-h; 256-a; 256-b,	W razie potrzeb.	Właściwy terytorialnie Nadleśniczy, właściciel lub wykonujący prawa właścicielskie na podstawie porozumienia zawartego z organem sprawującym nadzór nad obszarem Natura 2000

			<p>kilku na hektar. Rozważyć możliwość przelegiwania zrębów zupełnych przez okres 5 lat (art.13, pkt. 1.2 Ustawy o lasach).</p>	<p>Obręb Dębno: 113/2B; 401/1; 402/1; 403/1; 405/1; 406/1; 409/1; 410; 411; 412; 413; 414; 415; 416; 417; 418; 420; 422; 423; 424; 425; 426; 427; 428; 429; 430; 433; 434; 435; 436; 438; 439; 440; 441; 442; 443; 444; 446; 447; 448; 449; 450; 451; 452; 455; 457; 459; 460; 461; 462, 464; 465; 466; 467; 468; 469; 470/1; 470/2; 471; 472; 514; 530; 532; 550; 553, 554; 590/2; 590/1; 591; 592; 604/9; 661, 662; 664; 734; 736; 739/1; 739/2; 740; 1458; 1495; 1499, Obręb Drogowle: 530; 531; 532; 533; 534; 535; 536; 537; 538; 539; 540; 541; 543; 544; 545; 546; 547; 548; 549; 550; 551; 552; 553; 554; 555; 556; 557; 558; 559, 649; Obręb Mędrów: 2; 1; 469; Obręb Korzenno:40; Obręb Wola Wąkopna: 1; 2/1; 3; 4; 5; 6; 7; 8; 9; 10; 11; 12; 13; 14; 15; 16; 17;26/1; 28; 30; 31; 33; 34; 35; 37; 38; 39; 40; 41; 42; 43; 391; 392; Obręb Wólka Poklonna: 802/1, Obręb Widelki: 341; 343, 346/2, 352,</p>		
<b>Nr</b>	<b>Działania dotyczące monitoringu stanu przedmiotów ochrony oraz monitoringu realizacji celów działań ochronnych</b>					
C1	Ocena stanu zachowania przedmiotów ochrony.	Zgodnie z obowiązującą metodyką.	Nadleśnictwo Łagów, Obręb Łagów: 190A-h; 191-a; 191-b; 191-c; 191-d; 192-a; 192-b; 192-c; 213-a; 213-b; 213-c; 214-a; 214-b; 215-a; 215-b; 215-c; 216-a; 216-b; 216-c; 216-g; 217-a; 217-b; 217-c; 217-d; 217-f; 218-a; 218-b; 218-c; 219-a;	W 6 roku od wejścia w życie zarządzenia.	Sprawujący nadzór nad obszarem Natura 2000.	

				219-b; 219-c; 219-d; 219-f, Nadleśnictwo Łagów, Obręb Dębno: 1458; 464; 465; 466; 467; 468; 469; 470/1; 470/2; 471; 472; 530,		
	<b>Nr</b>	<b>Uzupełnienie stanu wiedzy o przedmiocie ochrony</b>				
	D1	Inwentaryzacja terenowa i uzupełnienie stanu wiedzy.	Analiza rozmieszczenia i stanu zachowania siedliska, w tym wykonanie oceny siedliska.	Nadleśnictwo Chmielnik, Obręb Chmielnik: 59A-b; 59A-c; 59A-d; 59A-f; 59A-h;	Do 5 lat od wejścia w życie zarządzenia.	Sprawujący nadzór nad obszarem Natura 2000.
<b>1337</b> Bóbr europejski <i>Castor fiber</i>	Przedmiot nie wymaga działań ochronnych związanych z ochroną czynną oraz z utrzymaniem lub modyfikacją metod gospodarowania.					
	<b>Nr</b>	<b>Działania dotyczące monitoringu stanu przedmiotów ochrony oraz monitoringu realizacji celów działań ochronnych</b>				
	C1	Ocena stanu zachowania przedmiotów ochrony.	Zgodnie z obowiązującą metodyką.	Obręb Lechówek 433; Obręb Widelki 41/2; Obręb Papiernia 89; Obręb Osiny 631; Obręb Szczecno 102; Obręb Smyków 673; Obręb Dębno 664	W 6 roku od wejścia w życie zarządzenia.	Sprawujący nadzór nad obszarem Natura 2000.
<b>1166</b> Traszka grzebieniasta <i>Triturus cristatus</i> ( <i>Triturus cristatus cristatus</i> )	<b>Nr</b>	<b>Uzupełnienie stanu wiedzy o przedmiocie ochrony</b>				
	D3	Określenie optymalnego stanu siedlisk będących miejscami rozrodu.	Określenie pożądanych (optymalnych) biotycznych i abiotycznych parametrów siedliska wraz ze wskazaniem ewentualnych	Obręb Kranów: 4538; 4537; 472; 4539; Nadleśnictwo Daleszyce, Obręb Marzysz: 98-h; 98-f; 98-d; 98-c; 98-b, Nadleśnictwo Daleszyce, Obręb Daleszyce: 117-m; 132-a; Obręb Cisów: 355; 357; 358/1; 358/2;	Do 10 lat od wejścia w życie zarządzenia.	Sprawujący nadzór na obszarze Natura 2000.

			działań niezbędnych do osiągnięcia właściwego stanu.	358/3; 358/4; 361; 362; 363; 364; 365; 366; 368; 369; 370; 371; 372; 373; 374; 375; 376; 377; 378; 379; 380; 381; 382; 383; 384; 385; 386; 387; 388; 389; 390; 391; 392; 394; 395; 397; 437/1		
	<b>Nr</b>	<b>Działania dotyczące monitoringu stanu przedmiotów ochrony oraz monitoringu realizacji celów działań ochronnych</b>				
	C1	Ocena stanu zachowania przedmiotów ochrony.	Zgodnie z obowiązującą metodyką.	Działki jak wyżej.	W 3 i 7 roku od wejścia w życie zarządzenia.	Sprawujący nadzór nad obszarem Natura 2000.
1096 Minóg strumieniowy <i>Lampetra planeri</i>	<b>Nr</b>	<b>Uzupełnienie stanu wiedzy o przedmiocie ochrony</b>				
	D1	Inwentaryzacja terenowa i uzupełnienie stanu wiedzy.	Analiza rozmieszczenia i stanu zachowania gatunku, wizytacja terenowa, dokumentacja fotograficzna, sprawozdanie.	Rzeki Czarna Staszowska, Łukawka oraz ich dopływy.	Do 10 lat od wejścia w życie zarządzenia.	Sprawujący nadzór nad obszarem Natura 2000.
1098 Minogi czarnomorskie <i>Eudontomyzon spp.</i>	<b>Nr</b>	<b>Uzupełnienie stanu wiedzy o przedmiocie ochrony</b>				
	D1	Inwentaryzacja terenowa i uzupełnienie stanu wiedzy.	Analiza rozmieszczenia i stanu zachowania gatunku, wizytacja terenowa, dokumentacja fotograficzna, sprawozdanie.	Rzeki Czarna Staszowska, Belnianka oraz ich dopływy.	Do 10 lat od wejścia w życie zarządzenia.	Sprawujący nadzór nad obszarem Natura 2000.
1037 Trzepla zielona	<b>Nr</b>	<b>Działania związane z utrzymaniem lub modyfikacją metod gospodarowania</b>				
	B4	Utrzymanie	Utrzymanie strefy bogatej	Rzeki Czarna Staszowska i Belnianka.	Działanie	Właściciel lub

<i>Ophiogomphus cecilia</i>		strefy buforowej.	roślinności brzegowej, utrzymanie koryt rzek w stanie zbliżonym do naturalnego.		coroczne.	wykonujący prawa właścicielskie na podstawie porozumienia zawartego z organem sprawującym nadzór nad obszarem Natura 2000 a w odniesieniu do gruntów stanowiących własność Skarbu Państwa lub własność jednostek samorządu terytorialnego Zarządca nieruchomości w związku z wykonywaniem obowiązków z zakresu ochrony środowiska na podstawie przepisów prawa albo w przypadku braku tych przepisów na podstawie porozumienia zawartego z organem sprawującym nadzór nad obszarem Natura 2000.
	<b>Nr</b>	<b>Działania dotyczące monitoringu stanu przedmiotów ochrony oraz monitoringu realizacji celów działań ochronnych</b>				
	C1	Ocena stanu zachowania przedmiotów ochrony.	Zgodnie z obowiązującą metodyką.	Rzeki Czarna Staszowska i Belnianka.	W 6 roku od wejścia w życie zarządzenia.	Sprawujący nadzór nad obszarem Natura 2000.
1042 Zalotka większa <i>Leucorrhinia pectoralis</i>	<b>Nr</b>	<b>Działania związane z utrzymaniem lub modyfikacją metod gospodarowania</b>				
	B2	Zachowanie siedliska gatunku	Zachowanie powierzchni zbiorników.	Obwód Cisów: 355; 357; 358/1; 358/2; 358/3; 358/4; 361; 362; 363; 364; 365; 366; 368; 369; 370; 371; 372; 373; 374;	Działanie coroczne.	Właściwy terytorialnie Nadleśniczy, właściciel lub wykonujący prawa



		stanowiącego przedmiot ochrony (działanie obligatoryjne <sup>1)</sup> ).		375; 376; 377; 378; 379; 380; 381; 382; 383; 384; 385; 386; 387; 388; 389; 390; 391; 392; 394; 395; 397; 437/1; Nadleśnictwo Daleszyce, Obręb Daleszyce: 117-m; 132-a, Obręb Kranów: 4538; 4537; 472; 4539; Nadleśnictwo Daleszyce, Obręb Marzysz: 98-h; 98-f; 98-d; 98-c; 98-b		właścicielskie.
B4	Utrzymanie strefy buforowej (działanie fakultatywne <sup>1)</sup> ).	Zachowanie szuwarów na siedlisku i w kilku dużych kępach wokół niego.	Strefa buforowa wokół działek: Obręb Cisów: 355; 357; 358/1; 358/2; 358/3; 358/4; 361; 362; 363; 364; 365; 366; 368; 369; 370; 371; 372; 373; 374; 375; 376; 377; 378; 379; 380; 381; 382; 383; 384; 385; 386; 387; 388; 389; 390; 391; 392; 394; 395; 397; 437/1; Nadleśnictwo Daleszyce, Obręb Daleszyce: 117-m; 132-a, Obręb Kranów: 4538; 4537; 472; 4539; Nadleśnictwo Daleszyce, Obręb Marzysz: 98-h; 98-f; 98-d; 98-c; 98-b	Działanie coroczne.	Właściwy terytorialnie Nadleśniczy, właściciel lub wykonujący prawa właścicielskie na podstawie porozumienia zawartego z organem sprawującym nadzór nad obszarem Natura 2000 a w odniesieniu do pozostałych gruntów stanowiących własność Skarbu Państwa lub własność jednostek samorządu terytorialnego Zarządca nieruchomości w związku z wykonywaniem obowiązków z zakresu ochrony środowiska na podstawie przepisów prawa albo w przypadku braku tych przepisów na podstawie porozumienia zawartego z organem sprawującym nadzór nad	

						obszarem Natura 2000.
	<b>Nr</b>	<b>Działania dotyczące monitoringu stanu przedmiotów ochrony oraz monitoringu realizacji celów działań ochronnych</b>				
	C1	Ocena stanu zachowania przedmiotów ochrony.	Zgodnie z obowiązującą metodyką.	Obręb Cisów: 355; 357; 358/1; 358/2; 358/3; 358/4; 361; 362; 363; 364; 365; 366; 368; 369; 370; 371; 372; 373; 374; 375; 376; 377; 378; 379; 380; 381; 382; 383; 384; 385; 386; 387; 388; 389; 390; 391; 392; 394; 395; 397; 437/1; Nadleśnictwo Daleszyce, Obręb Daleszyce: 117-m; 132-a, Obręb Kranów: 4538; 4537; 472; 4539; Nadleśnictwo Daleszyce, Obręb Marzysz: 98-h; 98-f; 98-d; 98-c; 98-b	W 6 roku od wejścia w życie zarządzenia.	Sprawujący nadzór nad obszarem Natura 2000.
<b>1065</b> Przeplatka aurinia	<b>Nr</b>	<b>Działania związane z ochroną czynną</b>				
<i>Euphydryas (Eurodryas, Hypodryas) aurinia</i>  <i>W przypadku pokrywania się siedliska gatunku z areatem innych przedmiotów ochrony działania dla przeplatki aurinii mają pierwszeństwo.</i>	A2	Koszenie/ścińanie z wywiezieniem biomasy (działanie fakultatywne <sup>1)</sup> ).	Zabieg koszenia (z zastrzeżeniem eliminacji trzciny) przeprowadzać ręcznie lub lekkim sprzętem od środka na zewnątrz powierzchni. Minimum 30% rocznie (optymalnie 50%) w każdym roku na innej powierzchni; koszenie we wrześniu na wysokości 10-15 cm lub prowadzić użytkowanie zgodnie z wymogami pakietu rolnośrodowiskowego, ukierunkowanego na ochronę siedliska 6410.	Obręb Ujny: 137; 138; 139; 140; 141; 142; 143; 56; 57/2; 58, Obręb Niwy Daleszyckie: 979; 1016/1; 835/1; 1072/1; 1042/1; 966/1; 1046/1; 836/1; 980/1; 1075/1; 787/1; 1169/1; 981/1; 1110; 1108; 1079/1; 1052/1; 1034/1; 1080/1; 1078/1; 1043/1; 1081/1; 1045/1; 1035; 1061/1; 1220; 1029; 1076/2; 971/1; 1074; 1082/1; 1073/1; 1047/1; 1044/1; 973; 1122/1; 1144/1, Obręb Daleszyce: 3473; 3475; 3477; 3478; 3479; 3480; 3481; 3482; 3483; 3484; 3485; 3486; 3488; 3489/2; 3493; 3495; 3497; 3498/2; 3551; 4047/2; 4049; 4051; 4053; 4055; 4057; 4059; 4061; 4063; 4065; 4067; 4069; 4071; 4073;	Działanie coroczne.	Właściciel lub wykonujący prawa właścicielskie na podstawie zobowiązania podjętego w związku z korzystaniem z programów wsparcia z tytułu obniżenia dochodowości albo na podstawie porozumienia zawartego z organem sprawującym nadzór nad obszarem Natura 2000.

				<p>4075/2; 4076/2; 4077/2; 4078/2;  4080/2; 4081/2; 4082/2; 4083/2;  4084/2; 4085/2; 4086; 4087; 4088; 4089;  4090; 4092; 4203,  Obręb Pierzchnianka: 250/2; 250/3;  251/1; 251/2; 252/1; 252/2; 252/3;  253/1; 253/2; 253/3; 254/1; 254/2;  255/2; 255/3; 256/2; 256/3; 257/1;  257/2; 263/2; 264/5; 287; 288; 289;  290; 291; 292/1; 292/2; 293/1; 293/2;  294/1; 294/2; 295/1; 295/2; 296/1;  296/2; 297/1; 297/2; 298/2; 299/3;  299/5; 529,  Obręb Osiny: 8, 438/1; 442/1; 446/1;  447/1; 450/1; 451/1; 454/1; 454/3;  455/1; 457/1; 458/1; 460/1; 464/1;  465; 468/1; 476/1; 480/1; 631; 639/1;  639/1; 678/1; 679/3; 704/1; 751/1;  753/4; 754/1  Obręb Cisów: 400,  Obręb Smyków: 24</p>		
A4	Wypas (działanie fakultatywne <sup>1)</sup> ).	Wypas zwierzętami gospodarskimi w terminie od 1 maja do 15 października – wskazane owce, kozy, obsada do 0,36 i obciążenie do 4 DJP/ha/rok. Na ok. 33% powierzchni danej działki rocznie, rotacyjnie. Na innych powierzchniach niż zabieg koszenie/ścinanie z wywiezieniem biomasy (w	Działki jak wyżej.	Działanie coroczne.	Właściciel lub wykonujący prawa właścicielskie na podstawie zobowiązania podjętego w związku z korzystaniem z programów wsparcia z tytułu obniżenia dochodowości albo na podstawie porozumienia zawartego z organem sprawującym nadzór nad obszarem Natura 2000.	

			danym roku) lub prowadzić użytkowanie zgodnie z wymogami pakietu rolnośrodowiskowego, ukierunkowanego na ochronę siedliska 6410.			
A3	Wycinanie drzew i krzewów z wywiezieniem biomasy (działanie fakultatywne <sup>1)</sup> ).	Zabiegi odkrzaczania w przypadku pokrycia krzewami i nalotem drzew powierzchni większej niż 30%. Doraźnie, od końca października do lutego.	Obręb Niwy Daleszyckie: 1035; 1045/1; 1046/1; 1047/1; 1075/1; 1077/1; 1078/1; 1079/1; 1080/1; 1081/1; 1082/1; 1110; 787/1; 835/1; 980/1, Obręb Daleszyce: 3478; 3479; 3480; 3484; 3493; 3498/2; 4057; 4059; 4061; 4063; 4065; 4067; 4071; 4073; 4078/2; 4079/2; 4081/2; 4082/2; 4083/2; 4084/2; 4085/2; 4087; 4088 Obręb Pierzchnianka: 250/2; 256/3; 529, Obręb Osiny: 450/1; 476/1; 480/1; 751/1; 754/1, Obręb Cisów: 400, Obręb Smyków: 24	Działanie coroczne.	Właściciel lub wykonujący prawa właścicielskie na podstawie porozumienia zawartego z organem sprawującym nadzór nad obszarem Natura 2000.	
<b>Nr</b>	<b>Działania związane z utrzymaniem lub modyfikacją metod gospodarowania</b>					
B2	Zachowanie siedliska gatunku stanowiącego przedmiot ochrony (działanie obligatoryjne <sup>1)</sup> ).	Ekstensywne użytkowanie kośne, kośno-pastwiskowe, pastwiskowe.	Obręb Ujny: 137; 138; 139; 140; 141; 142; 143; 56; 57/2; 58, Obręb Niwy Daleszyckie: 979; 1016/1; 835/1; 1072/1; 1042/1; 966/1; 1046/1; 836/1; 980/1; 1075/1; 787/1; 1169/1; 981/1; 1110; 1108; 1079/1; 1052/1; 1034/1; 1080/1; 1078/1; 1043/1; 1081/1; 1045/1; 1035; 1061/1; 1220;	Działanie coroczne.	Właściciel lub wykonujący prawa właścicielskie.	

			<p>1029; 1076/2; 971/1; 1074; 1082/1; 1073/1; 1047/1; 1044/1; 973; 1122/1; 1144/1</p> <p>Obręb Daleszyce: 3473; 3475; 3477; 3478; 3479; 3480; 3481; 3482; 3483; 3484; 3485; 3486; 3488; 3489/2; 3493; 3495; 3497; 3498/2; 3551; 4047/2; 4049; 4051; 4053; 4055; 4057; 4059; 4061; 4063; 4065; 4067; 4069; 4071; 4073; 4075/2; 4076/2; 4077/2; 4078/2; 4080/2; 4081/2; 4082/2; 4083/2; 4084/2; 4085/2; 4086; 4087; 4088; 4089; 4090; 4092; 4203,</p> <p>Obręb Pierzchnianka: 250/2; 250/3; 251/1; 251/2; 252/1; 252/2; 252/3; 253/1; 253/2; 253/3; 254/1; 254/2; 255/2; 255/3; 256/2; 256/3; 257/1; 257/2; 263/2; 264/5; 287; 288; 289; 290; 291; 292/1; 292/2; 293/1; 293/2; 294/1; 294/2; 295/1; 295/2; 296/1; 296/2; 297/1; 297/2; 298/2; 299/3; 299/5; 529,</p> <p>Obręb Osiny: 8, 438/1; 442/1; 446/1; 447/1; 450/1; 451/1; 454/1; 454/3; 455/1; 457/1; 458/1; 460/1; 464/1; 465; 468/1; 476/1; 480/1; 631; 639/1; 639/1; 678/1; 679/3; 704/1; 751/1; 753/4; 754/1</p> <p>Obręb Cisów: 400, Obręb Smyków: 24</p>		
<b>Nr</b>	<b>Działania dotyczące monitoringu stanu przedmiotów ochrony oraz monitoringu realizacji celów działań ochronnych</b>				
C1	Ocena stanu	Zgodnie z obowiązującą	Obręb Ujny: 137; 138; 139; 140; 141;	W 3 i 7 roku od	Sprawujący nadzór nad

		zachowania przedmiotów ochrony.	metodyką.	<p>142; 143; 56; 57/2; 58,  Obręb Niwy Daleszyckie: 979; 1016/1; 835/1; 1072/1; 1042/1; 966/1; 1046/1; 836/1; 980/1; 1075/1; 787/1; 1169/1; 981/1; 1110; 108; 1079/1; 1052/1; 1034/1; 1080/1; 1078/1; 1043/1; 1081/1; 1045/1; 1035; 1061/1; 1220; 1029; 1076/2; 971/1; 1074; 1082/1; 1073/1; 1047/1; 1044/1; 973; 1122/1; 1144/1</p> <p>Obręb Daleszyce: 3473; 3475; 3477; 3478; 3479; 3480; 3481; 3482; 3483; 3484; 3485; 3486; 3488; 3489/2; 3493; 3495; 3497; 3498/2; 3551; 4047/2; 4049; 4051; 4053; 4055; 4057; 4059; 4061; 4063; 4065; 4067; 4069; 4071; 4073; 4075/2; 4076/2; 4077/2; 4078/2; 4080/2; 4081/2; 4082/2; 4083/2; 4084/2; 4085/2; 4086; 4087; 4088; 4089; 4090; 4092; 4203,</p> <p>Obręb Pierzchnianka: 250/2; 250/3; 251/1; 251/2; 252/1; 252/2; 252/3; 253/1; 253/2; 253/3; 254/1; 254/2; 255/2; 255/3; 256/2; 256/3; 257/1; 257/2; 263/2; 264/5; 287; 288; 289; 290; 291; 292/1; 292/2; 293/1; 293/2; 294/1; 294/2; 295/1; 295/2; 296/1; 296/2; 297/1; 297/2; 298/2; 299/3; 299/5; 529,</p> <p>Obręb Osiny: 8, 438/1; 442/1; 446/1; 447/1; 450/1; 451/1; 454/1; 454/3; 455/1; 457/1; 458/1; 460/1; 464/1; 465; 468/1; 476/1; 480/1; 631; 639/1; 639/1; 678/1; 679/3; 704/1; 751/1; 753/4; 754/1,</p>	wejścia w życie zarządzenia.	obszarem Natura 2000.
--	--	---------------------------------	-----------	--	------------------------------	-----------------------

				Obręb Cisów: 400, Obręb Smyków: 24		
<b>1060</b> Czerwończyk nieparek <i>Lycopodium obscurum</i>  <i>W przypadku pokrywania się siedliska gatunku z arealem innych przedmiotów ochrony należy wykonywać działania dla tych przedmiotów ochrony.</i>	<b>Nr</b>	<b>Działania związane z ochroną czynną</b>				
	A2	Koszenie/ściń anie z wywiezieniem biomasy (działanie fakultatywne <sup>1)</sup> ).	Zabieg koszenia przeprowadzać od środka na zewnątrz powierzchni. Minimum 50% rocznie (optymalnie 90% - w tym przypadku z pozostawieniem pasów runi ok. 10%) w każdym roku na innej powierzchni; koszenie na wysokości 10-15 cm. Nie częściej niż dwa pokosy w roku lub prowadzić użytkowanie zgodnie z wymogami pakietu rolnośrodowiskowego, ukierunkowanego na ochronę siedliska 6510.	Obręb Daleszyce: 2777, 3473; 3475; 3477; 3478; 3479; 3480; 3481; 3482; 3483; 3484; 3485; 3486; 3488; 3489/2; 3493; 3495; 3497; 3498/2; 3551; 3611, 4047/2; 4049; 4051; 4053; 4055; 4057; 4059; 4061; 4063; 4065; 4067; 4069; 4071; 4073; 4075/2; 4076/2; 4077/2; 4078/2; 4080/2; 4081/2; 4082/2; 4083/2; 4084/2; 4085/2; 4086; 4087; 4088; 4089; 4090; 4092; 4203, 4232, 4488, 4509, Obręb Ujny: 105, 137; 138; 139; 140; 141; 142; 143; 56; 57/2; 58, Obręb Pierzchnianka: 250/2; 250/3; 251/1; 251/2; 252/1; 252/2; 252/3; 253/1; 253/2; 253/3; 254/1; 254/2; 255/2; 255/3; 256/2; 256/3; 257/1; 257/2; 263/2; 264/5; 287; 288; 289; 290; 291; 292/1; 292/2; 293/1; 293/2; 294/1; 294/2; 295/1; 295/2; 296/1; 296/2; 297/1; 297/2; 298/2; 299/3; 299/5; 529 Obręb Korzenno: 49/3, Obręb Nivy Daleszyckie: 821/1, Obręb Cisów: 365, Obręb Holendry: 166, Obręb Szczecno: 86-95, 96/1, 96/2	Działania coroczne.	Właściciel lub wykonujący prawa właścicielskie na podstawie zobowiązania podjętego w związku z korzystaniem z programów wsparcia z tytułu obniżenia dochodowości albo na podstawie porozumienia zawartego z organem sprawującym nadzór nad obszarem Natura 2000.
	A4	Wypas	Wypas od 15 lipca do 15	Działki jak wyżej.	Działanie	Właściciel lub

	(działanie fakultatywne <sup>1)</sup> ).	października zwierzętami gospodarskimi – prowadzony zamiast drugiego pokosu, spasanie powierzchni obsadą do 1 i obciążeniem do 10 DJP/ha/roku. Po zakończeniu wypasu wykosić niedojady. Dopuszcza się wypas po drugim koszeniu oraz wypas całoroczny, na całej działce ale nie częściej niż raz na 3 lata lub prowadzić użytkowanie zgodnie z wymogami pakietu rolnośrodowiskowego, ukierunkowanego na ochronę siedliska 6510.		coroczne.	wykonujący prawa właścicielskie na podstawie zobowiązania podjętego w związku z korzystaniem z programów wsparcia z tytułu obniżenia dochodowości albo na podstawie porozumienia zawartego z organem sprawującym nadzór nad obszarem Natura 2000.
A3	Wycinanie drzew i krzewów z wywiezieniem biomasy (działanie fakultatywne <sup>1)</sup> ).	Zabiegi odkrzaczania w przypadku pokrycia krzewami i nalotem drzew powierzchni większej niż 30%.	Obręb Pierzchnianka: 250/2; 256/3; 529, Obręb Daleszyce: 3478; 3479; 3480; 3484; 3493; 3498/2; 4057; 4059; 4061; 4063; 4065; 4067; 4071; 4073; 4078/2; 4079/2; 4081/2; 4082/2; 4083/2; 4084/2; 4085/2; 4087; 4088	Działanie coroczne.	Właściciel lub wykonujący prawa właścicielskie na podstawie porozumienia zawartego z organem sprawującym nadzór nad obszarem Natura 2000.
<b>Nr</b>	<b>Działania związane z utrzymaniem lub modyfikacją metod gospodarowania</b>				
B2	Zachowanie siedliska gatunku stanowiącego	Ekstensywne użytkowanie kośne, kośno-pastwiskowe, pastwiskowe.	Obręb Pierzchnianka: 250/2; 250/3; 251/1; 251/2; 252/1; 252/2; 252/3; 253/1; 253/2; 253/3; 254/1; 254/2; 255/2; 255/3; 256/2; 256/3; 257/1;	Działanie coroczne.	Właściciel lub wykonujący prawa właścicielskie.



	przedmiot ochrony (działanie obligatoryjne <sup>1)</sup> )		257/2; 263/2; 264/5; 287; 288; 289; 290; 291; 292/1; 292/2; 293/1; 293/2; 294/1; 294/2; 295/1; 295/2; 296/1; 296/2; 297/1; 297/2; 298/2; 299/3; 299/5; 529, Obręb Ujny: 105, 137; 138; 139; 140; 141; 142; 143; 56; 57/2; 58, Obręb Daleszyce: 2777, 3473; 3475; 3477; 3478; 3479; 3480; 3481; 3482; 3483; 3484; 3485; 3486; 3488; 3489/2; 3493; 3495; 3497; 3498/2; 3551; 3611, 4047/2; 4049; 4051; 4053; 4055; 4057; 4059; 4061; 4063; 4065; 4067; 4069; 4071; 4073; 4075/2; 4076/2; 4077/2; 4078/2; 4080/2; 4081/2; 4082/2; 4083/2; 4084/2; 4085/2; 4086; 4087; 4088; 4089; 4090; 4092; 4203, 4232, 4488, 4509, Obręb Korzenno: 49/3, Obręb Niwy Daleszyckie: 821/1, Obręb Cisów: 365, Obręb Holendry: 166, Obręb Szczecno: 86-95, 96/1, 96/2		
<b>Nr</b>	<b>Działania dotyczące monitoringu stanu przedmiotów ochrony oraz monitoringu realizacji celów działań ochronnych</b>				
C1	Ocena stanu zachowania przedmiotów ochrony.	Zgodnie z obowiązującą metodyką.	Obręb Pierzchnianka: 250/2; 250/3; 251/1; 251/2; 252/1; 252/2; 252/3; 253/1; 253/2; 253/3; 254/1; 254/2; 255/2; 255/3; 256/2; 256/3; 257/1; 257/2; 263/2; 264/5; 287; 288; 289; 290; 291; 292/1; 292/2; 293/1; 293/2; 294/1; 294/2; 295/1; 295/2; 296/1; 296/2; 297/1; 297/2; 298/2; 299/3;	W 3 i 7 roku od wejścia w życie zarządzenia.	Sprawujący nadzór nad obszarem Natura 2000.

				299/5; 529, Obręb Ujny: 105, 137; 138; 139; 140; 141; 142; 143; 56; 57/2; 58, Obręb Daleszyce: 2777, 3473; 3475; 3477; 3478; 3479; 3480; 3481; 3482; 3483; 3484; 3485; 3486; 3488; 3489/2; 3493; 3495; 3497; 3498/2; 3551; 3611, 4047/2; 4049; 4051; 4053; 4055; 4057; 4059; 4061; 4063; 4065; 4067; 4069; 4071; 4073; 4075/2; 4076/2; 4077/2; 4078/2; 4080/2; 4081/2; 4082/2; 4083/2; 4084/2; 4085/2; 4086; 4087; 4088; 4089; 4090; 4092; 4203, 4232, 4488, 4509, Obręb Korzenno: 49/3, Obręb Niwy Daleszyckie: 821/1, Obręb Cisów: 365, Obręb Holendry: 166, Obręb Szczecno: 86-95, 96/1, 96/2		
<b>6177</b> Modraszek telejus <i>Maculinea</i> <i>(Phengaris) teleius</i>	<b>Nr</b>	<b>Działania związane z ochroną czynną</b>				
	A2	Koszenie/ ścinanie z wywiezieniem biomasy (działanie fakultatywne <sup>1)</sup> ).	Zabieg koszenia (z zastrzeżeniem eliminacji trzciny) przeprowadzać ręcznie lub lekkim sprzętem od środka na zewnątrz powierzchni. Minimum 30% rocznie (optymalnie 50%) w każdym roku na innej powierzchni. Od 15 września do 30 października. Koszenie na	Obręb Osiny: 371/1; 372/1; 376/1; 377/1; 379/1; 380/1; 390/1; 391/1; 393/1; 394/1; 397/1; 398/1; 401/3; 402/2; 407/1; 407/2; 408/1; 408/2; 410/1; 411; 413/1; 414/3; 416/1; 417/1; 420/1; 421/1; 423/1; 424/1; 427/1; 428/3; 428/4; 432/1; 433/1; 434/1; 435/1; 437; 438/1; 446/1; 442/1; 450/1; 454/1; 454/3; 455/1; 457/1; 458/1; 460/1; 461/2; 464/1; 465; 468/1; 476/1; 480/1; 522; 525; 526; 602; 603; 604; 631; 637; 637A;	Działanie coroczne.	Właściciel lub wykonujący prawa właścicielskie na podstawie zobowiązania podjętego w związku z korzystaniem z programów wsparcia z tytułu obniżenia dochodowości albo na podstawie porozumienia zawartego z organem sprawującym nadzór nad

		wysokości ok. 10-15 cm lub prowadzić użytkowanie zgodnie z wymogami pakietu rolnośrodowiskowego, ukierunkowanego na ochronę siedliska 6410.	639/1; 678/1; 679/3; 704/1; 751/1; 753/4; 754/1, 755/4; 755/5; 755/6; 757/1; 757/3; 757/4 Obręb Pierzchnianka: 250/2; 250/3; 251/1; 251/2; 252/1; 252/2; 252/3; 253/1; 253/2; 253/3; 254/1; 254/2; 255/1; 255/2; 255/3; 256/2; 256/3; 257/2; 263/2; 264/5; 288; 289; 290; 291; 292/1; 292/2; 293/1; 293/2; 294/1; 294/2; 295/1; 295/2; 296/1; 296/2; 297/1; 297/2; 298/1; 299/3; 298/2; 299/5; 529, Obręb Cisów: 389, Obręb Szczecno: 1 13/3; 113/4; 114; 116; 117; 118; 119; 120; 121; 242; 243; 244; 245; 246; 247; 248; 249; 250; 251; 252; 253; 254; 255; 256; 257; 258; 259; 260; 261; 84/2; 85/2; 86; 87; 88; 89; 90; 91; 93; 92; 934; 935; 94; 95; 96/1; 96/2; 97; 98; 99, 147/1, Obręb Gluchów: 100; 101; 102; 103; 104; 105; 106; 107; 108; 109; 110; 111; 112; 113; 114; 115; 129/1; 141; 143; 178; 497; 88; 89; 90; 91; 92/1; 92/2; 93/1; 93/2; 94; 95; 96; 97; 98; 99, 373, Obręb Papiernia: 82, Obręb Komórki: 205, Nadleśnictwo Chmielnik , Obręb Chmielnik: 51-b Obręb Drugnia Rządowa: 201;		obszarem Natura 2000.
A4	Wypas (działanie fakultatywne <sup>1)</sup> ).	Wypas zwierzętami gospodarskimi – wskazane bydło, owce, kozy obsada do 0,36 i	Działki jak wyżej.	Działanie coroczne.	Właściciel lub wykonujący prawa właścicielskie na podstawie zobowiązania

			obciążenie do 4 DJP/ha/rok. Na ok. 30% powierzchni rocznie. Na innych powierzchniach niż zabieg koszenie/ścinanie z wywiezieniem biomasy (w danym roku) lub prowadzić użytkowanie zgodnie z wymogami pakietu rolnośrodowiskowego, ukierunkowanego na ochronę siedliska 6410.			podjętego w związku z korzystaniem z programów wsparcia z tytułu obniżenia dochodowości albo na podstawie porozumienia zawartego z organem sprawującym nadzór nad obszarem Natura 2000.
A3	Wycinanie drzew i krzewów z wywiezieniem biomasy (działanie fakultatywne <sup>1)</sup> ).	Zabiegi odkrzaczania w przypadku pokrycia krzewami i nalotem drzew powierzchni większej niż 30% od końca października do lutego.	Obręb Pierzchnianka: 250/2, Obręb Szczecno: 113/3; 113/4; 242; 243; 244; 245; 247; 248; 250; 251; 253; 258; 259; 261; 86; 87; 88; 89; 90; 91; 93; 92; 935; 94; 95; 96/1; 96/2; 97; 98; 99, Obręb Głuchów: 110; 129/1, Obręb Osiny: 371/1; 372/1; 376/1; 377/1; 391/1; 408/2; 411; 414/3; 417/1; 428/3; 432/1; 446/1; 450/1; 476/1; 480/1; 751/1; 754/1; 757/1	Działanie coroczne.	Właściciel lub wykonujący prawa właścicielskie na podstawie porozumienia zawartego z organem sprawującym nadzór nad obszarem Natura 2000.	
<b>Nr</b>	<b>Działania związane z utrzymaniem lub modyfikacją metod gospodarowania</b>					
B2	Zachowanie siedliska gatunku stanowiącego przedmiot ochrony	Ekstensywne użytkowanie kośne, kośno-pastwiskowe, pastwiskowe.	Obręb Pierzchnianka: 250/2; 250/3; 251/1; 251/2; 252/1; 252/2; 252/3; 253/1; 253/2; 253/3; 254/1; 254/2; 255/1; 255/2; 255/3; 256/2; 256/3; 257/1; 257/2; 263/2; 264/5; 287; 288; 289; 290; 291; 292/1; 292/2; 293/1;	Działanie coroczne.	Właściciel lub wykonujący prawa właścicielskie.	

		(działanie obligatoryjne <sup>1)</sup> ).	<p>293/2; 294/1; 294/2; 295/1; 295/2;  296/1; 296/2; 297/1; 297/2; 298/1;  298/2; 299/3; 299/5; 529,  Obręb Cisów: 389,  Obręb Komórki: 205,  Obręb Szczecno: 113/3; 113/4; 114;  116; 117; 118; 119; 120; 121; 242; 243;  244; 245; 246; 247; 248; 249; 250; 251;  252; 253; 254; 255; 256; 257; 258; 259;  260; 261; 84/2; 85/2; 86; 87; 88; 89; 90;  91; 93; 92; 934; 935; 94; 95; 96/1; 96/2;  97; 98; 99, 147/1  Obręb Osiny: 371/1; 372/1; 376/1;  377/1; 379/1; 380/1; 390/1; 391/1;  393/1; 394/1; 397/1; 398/1; 401/3;  402/2; 407/1; 407/2; 408/1; 408/2;  410/1; 411; 413/1; 414/3; 416/1;  417/1; 420/1; 421/1; 423/1; 424/1;  427/1; 428/3; 428/4; 432/1; 433/1;  434/1; 435/1; 437; 438/1; 446/1;  442/1; 450/1; 454/1; 454/3; 455/1;  457/1; 458/1; 460/1; 461/2; 464/1;  465; 468/1; 476/1; 480/1; 522; 525;  526; 602; 603; 604; 631; 637; 637A;  639/1; 678/1; 679/3; 704/1; 751/1;  753/4; 754/1; 755/4; 755/5; 755/6;  757/1; 757/3; 757/4,  Obręb Głuchów: 100; 101; 102; 103;  104; 105; 106; 107; 108; 109; 110; 111;  112; 113; 114; 115; 129/1; 141; 143; 178;  497; 88; 89; 90; 91; 92/1; 92/2; 93/1;  93/2; 94; 95; 96; 97; 98; 99, 373,  Obręb Papiernia: 82,  Nadleśnictwo Chmielnik, Obręb  Chmielnik: 51-b;</p>	
--	--	---	--	--

			Obręb Drugnia Rządowa: 201;		
<b>Nr</b>	<b>Działania dotyczące monitoringu stanu przedmiotów ochrony oraz monitoringu realizacji celów działań ochronnych</b>				
C1	Ocena stanu zachowania przedmiotów ochrony.	Zgodnie z obowiązującą metodyką.	Obręb Pierzchnianka: 250/2; 250/3; 251/1; 251/2; 252/1; 252/2; 252/3; 253/1; 253/2; 253/3; 254/1; 254/2; 255/1; 255/2; 255/3; 256/2; 256/3; 257/1; 257/2; 263/2; 264/5; 287; 288; 289; 290; 291; 292/1; 292/2; 293/1; 293/2; 294/1; 294/2; 295/1; 295/2; 296/1; 296/2; 297/1; 297/2; 298/1; 298/2; 299/3; 299/5; 529, Obręb Cisów: 389, Obręb Komórki: 205, Obręb Szczecno: 113/3; 113/4; 114; 116; 117; 118; 119; 120; 121; 242; 243; 244; 245; 246; 247; 248; 249; 250; 251; 252; 253; 254; 255; 256; 257; 258; 259; 260; 261; 84/2; 85/2; 86; 87; 88; 89; 90; 91; 93; 92; 934; 935; 94; 95; 96/1; 96/2; 97; 98; 99, 147/1 Obręb Osiny: 371/1; 372/1; 376/1; 377/1; 379/1; 380/1; 390/1; 391/1; 393/1; 394/1; 397/1; 398/1; 401/3; 402/2; 407/1; 407/2; 408/1; 408/2; 410/1; 411; 413/1; 414/3; 416/1; 417/1; 420/1; 421/1; 423/1; 424/1; 427/1; 428/3; 428/4; 432/1; 433/1; 434/1; 435/1; 437; 438/1; 446/1; 442/1; 450/1; 454/1; 454/3; 455/1; 457/1; 458/1; 460/1; 461/2; 464/1; 465; 468/1; 476/1; 480/1; 522; 525; 526; 602; 603; 604; 631; 637; 637A;	W 3 i 7 roku od wejścia w życie zarządzenia.	Sprawujący nadzór nad obszarem Natura 2000.

				639/1; 678/1; 679/3; 704/1; 751/1; 753/4; 754/1; 755/4; 755/5; 755/6; 757/1;757/3; 757/4, Obręb Gluchów: 100; 101; 102; 103; 104; 105; 106; 107; 108; 109; 110; 111; 112; 113; 114; 115; 129/1; 141; 143; 178; 497; 88; 89; 90; 91; 92/1; 92/2; 93/1; 93/2; 94; 95; 96; 97; 98; 99, 373, Obręb Papiernia: 82, Nadleśnictwo Chmielnik, Obręb Chmielnik: 51-b; Obręb Drugnia Rządowa: 201;		
1084 Pachnica dębowa <i>Osmoderma eremita</i>	<b>Nr</b>	<b>Działania związane z ochroną czynną</b>				
	B2	Zachowanie siedliska gatunku stanowiącego przedmiot ochrony.	Pozostawienie wszystkich drzew aktualnie posiadających próchnowiska, jak również drzew młodszych, w których takie próchnowiska w dalszej lub bliższej przyszłości mogą się wytworzyć.	Nadleśnictwo Daleszyce, Obręb Daleszyce: 132i	Działanie coroczne.	Właściwy terytorialnie Nadleśniczy.
	<b>Nr</b>	<b>Działania związane z ochroną czynną</b>				

	A20	Poinformowanie o potrzebie powstrzymania wycinania drzew w miejscach występowania gatunku.	Poinformowanie właścicieli gruntów oraz organów wydających pozwolenia na usuwanie drzew o konieczności uwzględnienia występowania stanowisk gatunku w obszarze oraz o zagrożeniach i celach ochrony gatunku. Forma dowolna.	Cały obszar Natura 2000.	W pierwszym roku obowiązywania zarządzenia.	Sprawujący nadzór nad obszarem Natura 2000.
	<b>Nr</b>	<b>Uzupełnienie stanu wiedzy o przedmiocie ochrony</b>				
	D1	Inwentaryzacja terenowa i uzupełnienie stanu wiedzy.	Analiza rozmieszczenia i stanu zachowania przedmiotu ochrony.	Cały obszar.	Do 5 lat od wejścia w życie zarządzenia.	Sprawujący nadzór nad obszarem Natura 2000.
	<b>Nr</b>	<b>Działania dotyczące monitoringu stanu przedmiotów ochrony oraz monitoringu realizacji celów działań ochronnych</b>				
	C1	Ocena stanu zachowania przedmiotów ochrony.	Poszukiwanie starych dziuplastych drzew, wielkowymiarowych.	Stare aleje, pojedyncze drzewa śródpolne, pojedyncze drzewa na widnych polanach śródleśnych, cmentarze, place przykościelne.	W 3 i 7 roku od wejścia w życie zarządzenia.	Sprawujący nadzór nad obszarem Natura 2000.
Wszystkie przedmioty ochrony	A12	Podniesienie świadomości ekologicznej mieszkańców.	Przeprowadzenie prelekcji dla lokalnych społeczności dotyczących obszaru Natura 2000, w szczególności w zakresie działań ochronnych, sposobu gospodarowania i programów wsparcia. Zorganizowanie spotkań	W obszarze Natura 2000 lub w jego najbliższym sąsiedztwie.	Do 10 lat od wejścia w życie zarządzenia.	Sprawujący nadzór nad obszarem Natura 2000.



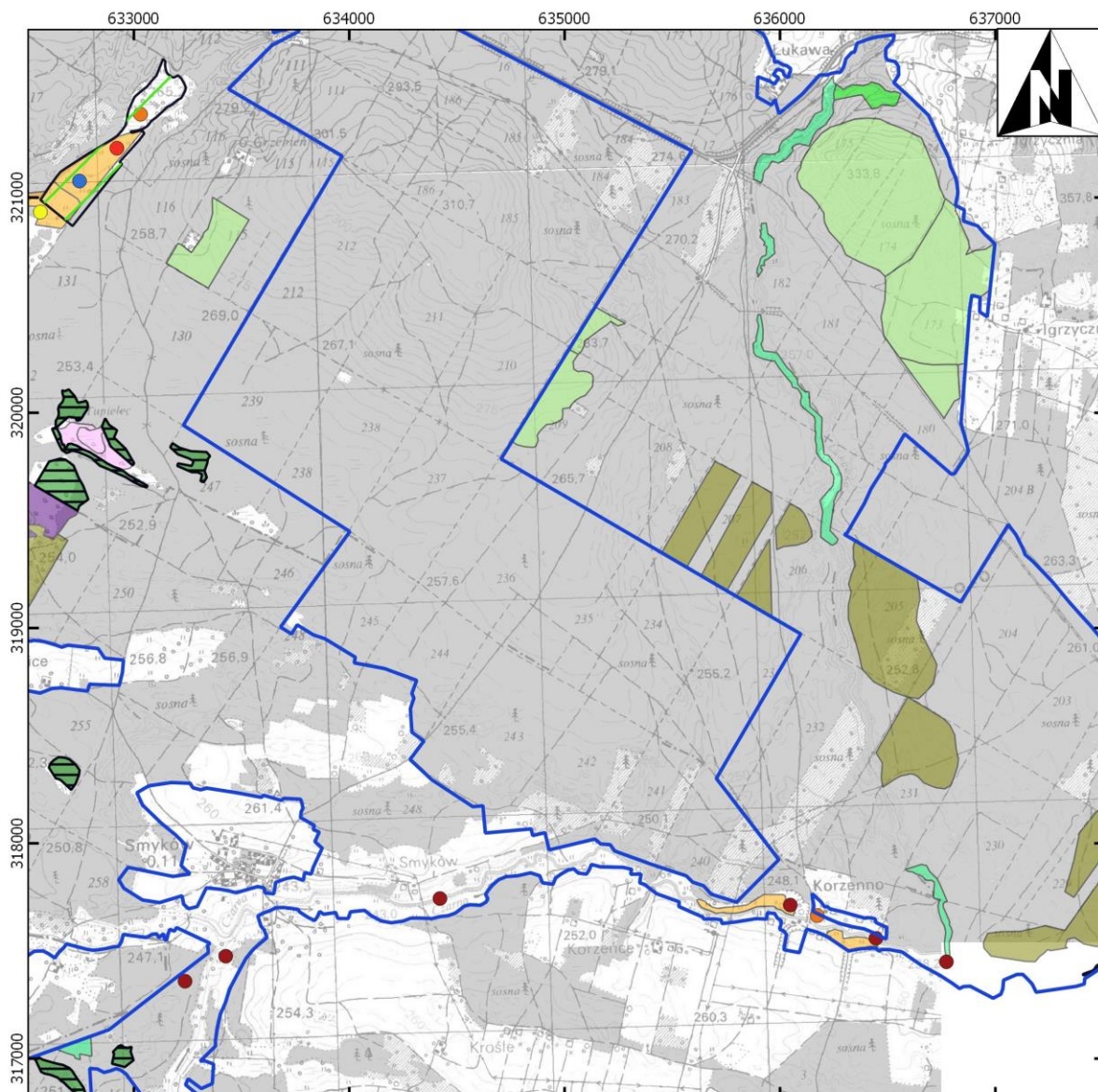
			dla co najmniej 100 osób.			
--	--	--	---------------------------	--	--	--

<sup>1)</sup>Podział na działania fakultatywne i obligatoryjne dotyczy tylko gruntów wchodzących w skład gospodarstw rolnych.

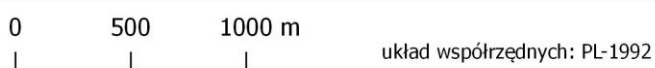
W przypadku stwierdzenia w obszarze Natura 2000 występowania przedmiotu ochrony na działkach nie wskazanych w planie zadań ochronnych, po wykonaniu ekspertyzy przyrodniczej można realizować działania ochronne zgodne z niniejszym zarządzeniem właściwe dla stwierdzonego siedliska lub gatunku.

W obrębie działek ewidencyjnych wskazanych w zarządzeniu ekspert przyrodniczy może wydzielić odrębne działki siedliskowe, na których realizowane będą różne działania dla poszczególnych przedmiotów ochrony.

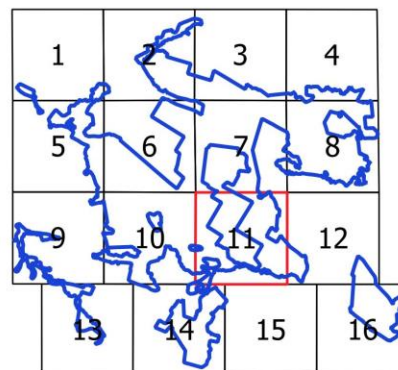
Działki ewidencyjne oraz pododdziały leśne określające teren realizacji wskazano na podstawie danych katastralnych uzyskanych z Agencji Restrukturyzacji i Modernizacji Rolnictwa (luty 2010 r.) oraz Leśnej Mapy Numerycznej (2013 r.).”



Mapa do załącznika nr 5  
 Lokalizacja obszarów wdrażania działań ochronnych dla  
 przedmiotów ochrony w obszarze Natura 2000 Lasy Cisowsko-  
 Orłowińskie PLH260040  
 arkusz 11



- granica obszaru Natura 2000
  - powierzchnie wyłączone z użytkowania rębego oraz o specjalnym sposobie zagospodarowania
- działania ochronne dla przedmiotów ochrony o kodach
- |      |      |      |      |      |      |
|------|------|------|------|------|------|
| 1037 | 1084 | 1060 | 6510 | 9110 | 91D0 |
| 1042 | 6177 | 1065 | 7110 | 9130 | 91E0 |
| 1060 | 1037 | 6177 | 7140 | 9170 | 91P0 |
| 1065 | 1042 | 6410 | 7230 | 9190 | 91T0 |



## Uzasadnienie

**do Zarządzenia Regionalnego Dyrektora Ochrony Środowiska w Kielcach z dnia ..... zmieniającego zarządzenie w sprawie ustanowienia planu zadań ochronnych dla obszaru Natura 2000 Lasy Cisowsko-Orłowińskie PLH260040**

Zgodnie z art. 28 ust.5 *ustawy z dnia 16 kwietnia 2004 r. o ochronie przyrody* (Dz. U. z 2018 r. poz. 1614 t.j. z późn. zm.) regionalny dyrektor ochrony środowiska ustanawia, w drodze aktu prawa miejscowego, w formie zarządzenia, plan zadań ochronnych dla obszaru Natura 2000. Plan zadań ochronnych sporządzany jest na 10 lat. Pierwszy projekt sporządza się w terminie 6 lat od dnia zatwierdzenia obszaru przez Komisję Europejską jako obszaru mającego znaczenia dla Wspólnoty (art. 28 ust. 1 ustawy o ochronie przyrody).

Plan zadań ochronnych dla obszaru Natura 2000 Lasy Cisowsko-Orłowińskie PLH260040 został ustanowiony zarządzeniem Regionalnego Dyrektora Ochrony Środowiska w Kielcach z dnia 31 marca 2014r. (Dz. Urz. Woj. Świąt. poz. 1141). Wszedł w życie 17 kwietnia 2014 r. Następnie został zmieniony zarządzeniami Regionalnego Dyrektora Ochrony Środowiska w Kielcach z dnia 15 listopada 2014 r. oraz z dnia 11 lutego 2016 r. (Dz.Urz. Woj. Świąt. z 2014 poz. 3122, Dz. Urz. Woj. Świąt. z 2016 poz. 573).

W 2016 r. zlecono opracowanie ekspertyzy przyrodniczej dotyczącej warunków hydrologicznych na obszarze rezerwatu przyrody Białe Ługi. Wskazano tam na konieczność wykonania dodatkowych działań służących zachowaniu siedlisk przyrodniczych, o kodach 7110, 7140. Działania mają polegać na budowie urządzeń wodnych służących podpiętrzeniu i zatrzymaniu odpływu wód z torfowisk. W związku z tym, że siedliska te są przedmiotami ochrony w obszarze Natura 2000 Lasy Cisowsko-Orłowińskie konieczna jest zmiana przedmiotowego zarządzenia polegająca na dodaniu nowych zadań.

Dodatkowo w zarządzeniu wskazane były terminy prowadzenia działań ochronnych od 16 października do końca lutego, co ze względu na zmiany fenologiczne następujące w różnych terminach znacznie zawężało okres, w którym możliwe było wykonanie prac służących ochronie przyrody. Stąd zrezygnowano z precyzyjnego określania terminu realizacji działań, mając na względzie obowiązywanie innych przepisów dotyczących ochrony gatunkowej.

Projekt zmiany zarządzenia w sprawie ustanowienia planu zadań ochronnych został sporządzony z uwzględnieniem wymagań określonych w art. 28 ust. 10 ustawy o ochronie przyrody oraz zgodnie z zapisami rozporządzenia Ministra Środowiska z dnia 17 lutego 2010 r. w sprawie sporządzania projektu planu zadań ochronnych dla obszaru Natura 2000 (Dz. U. Nr 34, poz. 186 ze zm.).

Następnie projekt zarządzenia został przesłany do Generalnej Dyrekcji Ochrony Środowiska, która nie wniosła uwag do jego treści.

Podpisanie zarządzenia zmieniającego plan zadań ochronnych poprzedzone zostało przeprowadzeniem postępowania z udziałem społeczeństwa w myśl zapisu art. 28 ust. 9 ustawy z dnia 3 października 2008r. o udostępnianiu informacji o środowisku i jego ochronie, udziale społeczeństwa w ochronie środowiska oraz o ocenach oddziaływania na środowisko (t. j. Dz. U. 2018 poz. 2081 z późn. zm.). **W Biuletynie Informacji Publicznej i w siedzibie Regionalnej Dyrekcji Ochrony Środowiska w Kielcach (na tablicy ogłoszeń), a także w Gazecie Wyborczej z dnia ..... ukazało się Obwieszczenie Regionalnego Dyrektora Ochrony Środowiska w Kielcach znak ..... z dnia ..... o przystąpieniu do opracowania projektu zmiany zarządzenia w sprawie ustanowienia planu zadań ochronnych dla obszaru wraz z informacją o terminie i możliwości składania przez wszystkich zainteresowanych uwag i wniosków, w terminie od ..... do ..... Informacja została podana do publicznej wiadomości zgodnie z art. 39 ust. 1 pkt. 1, 2, 3, 4 i 5 ustawy o udostępnianiu informacji o środowisku i jego ochronie, udziale społeczeństwa w ochronie środowiska oraz o ocenach oddziaływania na środowisko i w związku z art. 28 ust. 4**

ustawy z dnia o ochronie przyrody. Obwieszczenie zostało również przekazane w celu jego upublicznienia do właściwych terytorialnie Urzędów Gmin.

Na etapie konsultacji społecznych do projektu zmiany zarządzenia w sprawie ustanowienia planu zadań ochronnych dla obszaru Natura 2000 Lasy Cisowsko-Orłowińskie PLH260040 **wpłynęły/ nie wpłynęły** następujące uwagi:

Lp.	Od kogo	Data wpływu	Czego dotyczyły złożone uwagi i wnioski	Sposób rozpatrzenia

Projekt zarządzenia został na podstawie art. 97 ust. 3 ustawy z dnia 16 kwietnia 2004 roku o ochronie przyrody (Dz. U. z 2018 r. poz. 1614 t.j. z późn. zm.) oraz §3 Zarządzenia Nr 10/2015 Regionalnego Dyrektora Ochrony Środowiska w Kielcach z dnia 3 czerwca 2015 r. w sprawie powołania Regionalnej Rady Ochrony Przyrody w Kielcach zaopiniowany przez Regionalną Radę Ochrony Przyrody w dniu .....

Projekt zarządzenia został na podstawie art. 59 ust. 2 ustawy z dnia 23 stycznia 2009 r. o wojewodzie i administracji rządowej w województwie (t.j. Dz. U. 2017, poz. 2234 z późn. zm.), uzgodniony przez Wojewodę Świętokrzyskiego w dniu ....

### Ocena skutków regulacji

#### 1. Cel wprowadzenia zarządzenia.

Celem wprowadzenia regulacji jest wypełnienie delegacji ustawowej zawartej w art. 28 ust. 5 ustawy z dnia 16 kwietnia 2004r. o ochronie przyrody (Dz. U. z 2018 r. poz. 1614 t.j. z późn. zm.).

#### 2. Podmioty, na które oddziałuje akt normatywny.

Zarządzenie będzie bezpośrednio oddziaływać na Regionalną Dyрекcję Ochrony Środowiska w Kielcach a także Lasy Państwowe Nadleśnictwo Chmielnik, Lasy Państwowe Nadleśnictwo Łągów, Lasy Państwowe Nadleśnictwo Daleszyce oraz właścicieli i zarządców terenu, na którym znajduje się obszar Natura 2000.

#### 3. Konsultacje społeczne.

Projekt zmiany zarządzenia w sprawie ustanowienia planu zadań ochronnych podlegał udziałowi społeczeństwa, na zasadach określonych w ustawie z dnia 3 października 2008 r. o udostępnianiu informacji o środowisku i jego ochronie, udziale społeczeństwa w ochronie środowiska oraz o ocenach oddziaływania na środowisko (t. j. Dz. U. 2018 poz. 2081 z późn. zm.) oraz art. 28 ust. 3 ustawy z dnia 16 kwietnia 2004 r. o ochronie przyrody.

#### 4. Wpływ regulacji na sektor finansów publicznych, w tym budżet państwa i budżety jednostek samorządu terytorialnego.

Zakres wprowadzanych zmian zarządzenia w sprawie ustanowienia planu zadań ochronnych nie powoduje zmian w sektorze finansów publicznych, w tym w budżecie państwa i budżetach jednostek samorządu terytorialnego.

#### 5. Wpływ regulacji na rynek pracy.

Zarządzenie nie będzie miało wpływu na rynek pracy.

6. Wpływ regulacji na konkurencyjność wewnętrzną i zewnętrzną gospodarki.

Zarządzenie nie będzie miało wpływu na konkurencyjność wewnętrzną i zewnętrzną gospodarki.

7. Wpływ regulacji na sytuację i rozwój regionów.

Zarządzenie nie będzie miało wpływu na sytuację i rozwój regionów.

8. Ocena pod względem zgodności prawem Unii Europejskiej.

Zarządzenie nie narusza zapisów zawartych w:

- „Dyrektywie Siedliskowej” - Dyrektywie Rady 79/43 z dnia 21 maja 1992 roku w sprawie ochrony siedlisk przyrodniczych oraz dzikiej flory i fauny;
- „Dyrektywie Ptasiej” - Dyrektywie Parlamentu Europejskiego i Rady 2009/147/WE z dnia 30 listopada 2009 r. w sprawie ochrony dzikiego ptactwa.